

SECUROCK® Gypsum-Fiber Roof Board

Paneles para techos de fibra de yeso SECUROCK®

Following the tips on this sheet can help you work faster and more safely with SECUROCK Gypsum-Fiber Roof Board./Al seguir los consejos en esta hoja usted podría trabajar de una forma más rápida y segura usando paneles para techos de fibra de yeso SECUROCK.

Handling Correctly/Manipulación correcta

Correct/Correcto



Panels should be held in an upright position. Avoid holding panels upright in windy conditions./Los paneles deben sujetarse en posición vertical. Evite sostener los paneles verticalmente en condiciones de vientos fuertes.

Incorrect/Incorrecto

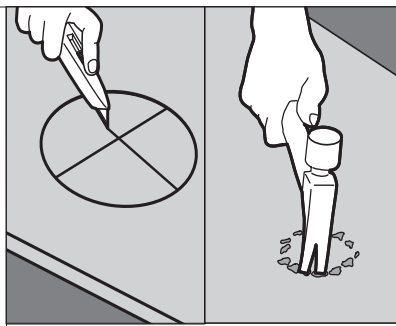


Holding panels incorrectly can result in breakage./Sujetar los paneles de manera incorrecta podría ocasionar que se rompan.

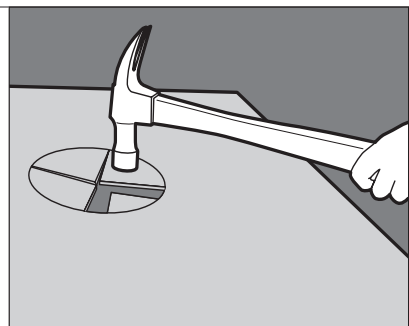
Cutting Penetrations/Penetraciones de corte



1. Lay the panel over a well-supported base such as insulation or another SECUROCK panel for support and to help prevent damage./Coloque el panel sobre una base con suficiente apoyo tal como un panel de aislamiento u otro panel SECUROCK de manera que ofrezca respaldo y ayudará a evitar daños.



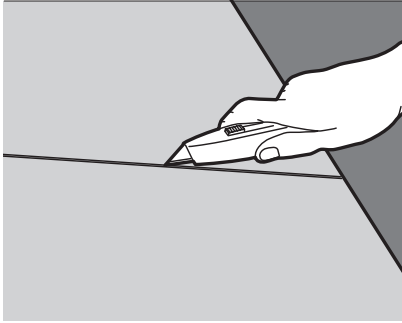
2. Score the penetration with a utility knife, then score an X in the center, or chisel out with a claw hammer./Marque el área de penetración firmemente usando una navaja de uso general, luego haga una marca en forma de X en el centro, o talle el área usando un martillo sacaclavos.



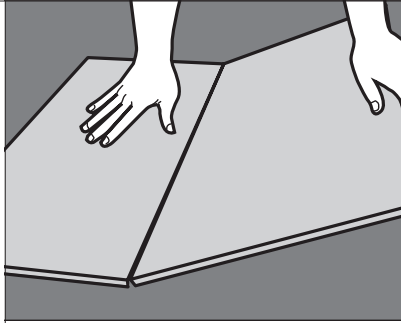
3. Punch out the hole with a hammer./Perfore el orificio con un martillo.

Cutting Panels/Corte de los paneles

For 1/4", 3/8" and 1/2" panels/
Para paneles de 1/4 pulg., 3/8 pulg. y 1/2 pulg.

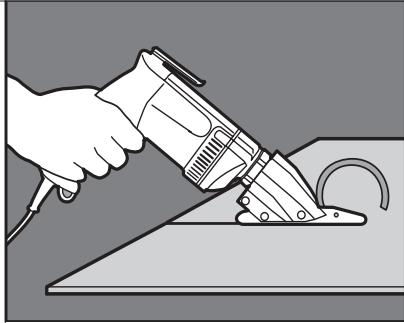


1. Score the panel with a utility knife. (1/2" panel may require a double score.)/Corte el panel con una navaja de uso general. (un panel de 1/2 pulg. podría requerir dos cortes).



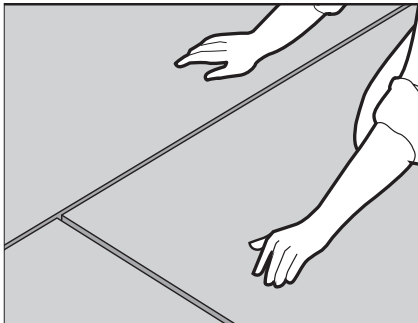
2. Pull one end of panel towards you until the panel breaks cleanly./Levante uno de los extremos del panel hacia usted hasta que el panel se rompa limpiamente.

For 1/2" and 5/8" panels/
Para paneles de 1/2 pulg. y 5/8 pulg.



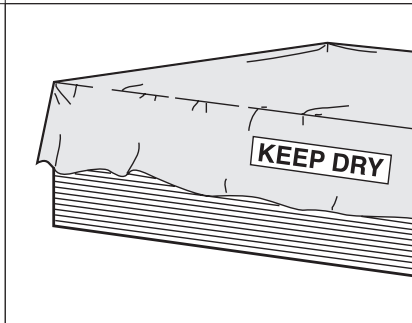
1. Use a double score, circular saw or SS464 SNAPPER SHEAR® tool to cut the panel. See Note below./Haga dos marcas, o utilice una sierra circular o la herramienta SNAPPER SHEAR® SS464 para cortar el panel. Consulte la nota de abajo.

Installing Panels on Roof/ Instalación de paneles en el techo



Butt board edges and ends loosely. Long uninterrupted runs (greater than 200 feet) of SECUROCK Gypsum-Fiber roof board may require slight gapping due to thermal expansion./Coloque los paneles alineando los bordes y extremos ligeramente. La colocación prolongada e ininterrumpida (de más de 200 pies) de paneles para techos de fibra de yeso Securock podría requerir una leve separación debido a la expansión del material generada por el cambio de temperatura.

Storing Panels/ Almacenamiento de paneles



Keep product dry before and during installation./Mantenga el producto seco antes y durante la instalación.

800 USG.4YOU

Spanish spoken/Se habla español

Product Information/Información sobre productos

See usg.com for the most up-to-date product information./Visite usg.com para obtener la información más actualizada sobre productos.

Note/Nota

For more information on the SS464 SNAPPER SHEAR® tool made by PacTool International, see www.pactool.us or phone 800.297.7487./Para mayor información acerca de la herramienta SNAPPER SHEAR SS464 fabricada por PacTool International, visite www.pactool.us o llame al 800.297.7487.

Trademark/Marca comercial

The following trademark used herein is owned by United States Gypsum Company or a related company: SECUROCK, SNAPPER SHEAR is a trademark of PacTool, Inc./La marca comercial utilizada en esta publicación y que se indica a continuación es propiedad de United States Gypsum Company o de un compañía relacionada: SECUROCK, SNAPPER SHEAR es una marca comercial de PacTool, Inc.

Safety First!

Follow good safety and industrial hygiene practices during handling and installation of all products and systems. Take necessary precautions and wear the appropriate personal protective equipment as needed. Read material safety data sheets and related literature on products before specification and/or installation.

¡Seguridad primero!

Siga todas las prácticas de seguridad e higiene industrial durante el manejo y la instalación de todos los productos y sistemas. Tome las precauciones necesarias y lleve puesto el equipo de protección personal apropiado según sea necesario. Lea las hojas de datos de seguridad del material y cualquier información relacionada sobre los productos antes de la especificación y/o la instalación.