

Solutions répondant à toutes les
exigences de la programmation
et à tous les environnements

CGC UNE SOCIÉTÉ DE USG



Guide des applications

SA-130

Les environnements de design de l'éducation, des soins de santé, des entreprises, du commerce de détail et de l'hôtellerie et de la restauration se caractérisent par des exigences de programmation uniques qui nécessitent de bien comprendre les préoccupations propres à chaque application. Qu'il s'agisse d'assurer la durabilité dans une école secondaire, la viabilité dans les bureaux administratifs d'une société ou la résistance à l'humidité et à la formation de moisissures dans un établissement de soins de santé, le choix des matériaux adéquats peut avoir une incidence importante sur l'utilité et le succès final du projet.



Applications et usage selon l'endroit

Guide de l'utilisateur

Les renseignements contenus dans la présente brochure vous aideront à :

- mettre en correspondance des questions importantes liées à l'élaboration du programme et les divers environnements de design;
- analyser les questions de performance critiques;
- planifier vos designs en tenant compte des exigences du programme propres à chaque local;
- choisir les produits et les systèmes qui pourront résoudre les défis qui se posent sur le plan du design.

	Pages	
Compréhension de vos défis	4	Aperçu Environnements Applications
Choix de vos produits	8	Sélecteurs de produits Ressources
Pour de plus amples renseignements		Service à la clientèle 800 361.1310 Site Web www.cgcinc.com

CGC a défini six critères de performance dont les designers professionnels et les propriétaires d'immeubles doivent absolument tenir compte pour des applications de construction particulières.

Critères de performance



Résistance aux mauvais traitements. La durabilité est la priorité absolue dans plusieurs environnements, à la fois pour assurer la sécurité des personnes et pour réduire les coûts des réparations et des rénovations tout au long du cycle de vie. Différents environnements exigent divers niveaux de résistance aux mauvais traitements. Par exemple, un gymnase scolaire peut demander uniquement une protection contre les risques d'une partie de ballon chasseur, un couloir d'hôpital nécessiter la résistance aux dommages superficiels causés par des civières et des fauteuils roulants alors que la zone de défense d'une ambassade peut devoir résister à un tir de projectiles. Pour de plus amples renseignements, se reporter au document SA929, *Assemblages résistants aux mauvais traitements*.



Acoustique. L'insonorisation se rapporte à la capacité d'un matériau d'atténuer ou d'absorber les sons qui passent par un assemblage de cloisons, de planchers ou de plafonds. Selon l'usage du local, les besoins en matière d'insonorisation peuvent se catégoriser par le contrôle acoustique entre des locaux contigus, le contrôle acoustique à l'intérieur d'un local et l'efficacité de l'audition dans un local. Les indices de contrôle acoustique permettent la construction d'assemblages de murs, de planchers et de plafonds qui tiennent compte de l'usage d'un local. Pour de plus amples renseignements, se reporter au document SA200, *Assemblages acoustiques*.



Esthétique. L'aspect esthétique peut définir un local, établir une identité et accroître la productivité. Rien ne manifeste mieux l'esthétique d'un immeuble que son architecture, cependant les détails comme les niveaux de finition, le traitement des angles et les systèmes de finition intérieure décorative peuvent contribuer à créer un ensemble cohérent. Pour de plus amples renseignements, se reporter au document SA933, *Assemblages esthétiques*.



Résistance au feu. Puisque les occupants d'un bâtiment doivent disposer d'autant de temps que possible pour l'évacuer en cas d'incendie, il est crucial d'utiliser des assemblages à indice de résistance au feu conformes aux exigences de la réglementation afin de retarder la propagation de l'incendie d'un endroit à un autre. Pour de plus amples renseignements, se reporter au document SA100, *Assemblages à indice de résistance au feu*.



Résistance à l'humidité. Les particules microscopiques de moisissure se trouvent partout dans notre environnement, mais la moisissure ne peut se former sans humidité. En contrôlant l'humidité, vous pouvez prévenir la formation de la moisissure de la manière la plus économique qui soit. Même si la première précaution à prendre pour prévenir la formation de moisissures est de veiller au maintien de conditions adéquates sur le chantier durant l'entreposage et l'installation, l'emploi de produits résistants à l'humidité peut également être efficace. Pour de plus amples renseignements, se reporter au document SA934, *Assemblages résistants à l'humidité*.



Durabilité. Le mouvement vers le « bâtiment vert » prend de plus en plus d'ampleur tant pour les propriétaires d'immeubles que pour les architectes. CGC a toujours été à l'avant-garde de ce mouvement afin de protéger l'environnement; elle est une pionnière de l'utilisation de sous-produits des procédés industriels et des matières recyclées plutôt que de matériaux bruts. Pour de plus amples renseignements, se reporter au document SA120, *Design durable*.

Environnements

Alors que chaque nouveau projet pose ses propres défis tout à fait uniques, la programmation comporte un certain nombre d'exigences prévisibles. Il convient de tenir compte des facteurs suivants lors du design et de la planification visant les environnements de l'éducation, des soins de santé, du commerce au détail et de l'hôtellerie et de la restauration.

	Définition	Défis
Établissements scolaires	Tout endroit consacré à l'enseignement, des centres de la petite enfance aux collèges, en passant par les universités et les bibliothèques. Tous ces établissements exigent des designs qui favorisent l'apprentissage.	Élèves et étudiants de tous les groupes d'âge; élèves à besoins spéciaux; besoins liés à la sécurité d'un grand nombre de personnes; transmission facile des microbes entre les élèves et étudiants; audition et communication efficaces; restrictions budgétaires s'appliquant aux travaux de réparation et de rénovation; résistance aux mauvais traitements; locaux de préparation des aliments à grande échelle; contrôle acoustique afin de favoriser l'apprentissage; protection contre l'humidité et la formation de moisissures.
Établissements de santé	Tout endroit consacré aux soins aux patients, soit les cabinets de médecins, les hôpitaux et les foyers de soins infirmiers. La priorité est accordée à protéger les patients et à aider les gestionnaires à se concentrer sur les soins aux patients plutôt qu'aux questions liées à la construction.	Patients immobilisés; vie privée des patients; confort des patients; entretien des immeubles où la circulation est intense; ajouts ou rénovations pour répondre aux besoins changeants en matière de soins de santé et de croissance des installations; exigences du HIPAA et d'autres réglementations gouvernementales; préparation des aliments à grande échelle; hygiène et propreté des installations; environnements contrôlés comme des laboratoires; protection contre l'humidité et la formation de moisissures.
Entreprise	Tout endroit où des personnes travaillent dans des bureaux, y compris les aires de travail classiques, ouvertes ou interactives. Les designs doivent créer des environnements qui permettent aux personnes de travailler efficacement tout en fournissant des solutions peu coûteuses.	Productivité des employés; recrutement et maintien en poste du personnel, image de l'entreprise; confort et sécurité des employés; durabilité; protection acoustique de la confidentialité.
Commerces de détail	Tout endroit où des personnes achètent des produits et des services, y compris les épiceries et les centres commerciaux. Le commerce de détail exige des approches novatrices en matière de design afin d'attirer les clients et de les aider à trouver ce dont ils ont besoin.	Intérêt des clients; incitation au magasinage; circulation à l'intérieur de l'établissement commercial; entrée et sortie d'un grand nombre de personnes; image de marque; résistance aux mauvais traitements; défis liés à l'éclairage.
Hôtellerie et restauration	Tout endroit conçu pour le divertissement, y compris les restaurants, les hôtels, les salles de cinéma et les centres de conférence. Tous ces endroits ont en commun le besoin de plaire aux clients et de créer l'ambiance parfaite.	Large éventail de clients ayant des besoins et des attentes différents; protection de la vie privée des clients; clients ayant des besoins particuliers; image de marque; combinaison du travail et du divertissement.

Applications

Bureaux administratifs

Les bureaux administratifs exigent la protection acoustique de la confidentialité. Que les gestionnaires discutent du cas d'un patient ou des préoccupations d'une faculté, la confidentialité des conversations doit être protégée. Pour demeurer productifs, les gestionnaires doivent pouvoir s'isoler du bruit ambiant. Les bureaux à aires ouvertes rendent encore plus difficile la protection de la confidentialité.

Auditoriums

Qu'il s'agisse de monter une pièce de théâtre, de tenir des assemblées d'étudiants ou des activités communautaires, les auditoriums doivent allier durabilité et bonne performance acoustique. Tout en empêchant le son de se transmettre à l'extérieur de l'auditorium, vous devez également assurer l'efficacité de l'audition à l'intérieur. La résistance au feu est un autre aspect crucial du design des auditoriums car un grand nombre de personnes se rassemblent dans ces lieux.

Salles de classe

Le contrôle du son est important afin d'éviter la transmission sonore d'une pièce à une autre. Les étudiants d'une classe peuvent être en train de présenter des exposés alors que ceux de la classe voisine passent un examen. En outre, tous les étudiants doivent être en mesure d'entendre clairement l'enseignant; la diffusion du son à l'intérieur de la classe est donc un facteur important.

Même si les étudiants se comportent de manière exemplaire, la durabilité est une considération importante. Les chaises, les pupitres et le matériel doivent souvent être déplacés. Les panneaux muraux résistants aux mauvais traitements sont moins coûteux que le béton, sont tout aussi durables et permettent une finition beaucoup plus attrayante.

Corridors/couloirs

Les corridors et les couloirs sont des endroits bruyants et très passants qui sont en fait les principales voies de circulation d'un bâtiment. Les surfaces des murs doivent être durables et résistantes à l'abrasion, à la perforation et à l'indentation. Plusieurs hôpitaux exigent la durabilité du plâtre classique ou du plâtre mince pour assurer la résistance voulue aux dommages accidentels constamment causés par les civières et les fauteuils roulants.

Gymnases

Les gymnases doivent être durables. Le matériel lourd, des foules assistant aux joutes de basket-ball et les mauvais traitements accidentels peuvent endommager la surface des murs et des planchers.

Le contrôle du son constitue un autre facteur important car le bruit provenant du gymnase ne doit pas nuire à la concentration des étudiants qui passent un examen un peu plus loin.

Cuisines/aires de préparation des aliments

Les cuisines et les aires de préparation des aliments doivent être conçues pour résister aux conditions extrêmes de la préparation des aliments et aux mauvais traitements quotidiens causés par les chariots, la chaleur et l'humidité. Ces endroits doivent également respecter des normes rigoureuses en matière d'hygiène et les exigences du département de l'Agriculture des États-Unis.

Les produits et les systèmes de CGC sont conformes aux exigences en matière de santé et de sécurité tout en résistant aux mauvais traitements, à l'humidité et à la salissure. CGC offre une solution unique pour tous les endroits qui exigent une performance élevée, une installation facile et la résistance au feu.

Laboratoires/salles d'opération, salles d'imagerie

Les produits de CGC conviennent parfaitement bien aux salles blanches, aux pièces stériles et à d'autres endroits soumis aux lignes directrices strictes du gouvernement fédéral et à d'autres exigences. Il convient de choisir des composants qui sont faciles à nettoyer, qui résistent à la rouille et ne produisent pas de particules. Les systèmes sont conçus pour respecter ou surpasser les codes de sécurité des personnes, y compris en matière de mouvements sismiques.

Bibliothèques/médiathèques

Les endroits calmes comme les bibliothèques favorisent l'apprentissage. CGC aide à maintenir l'ambiance de calme nécessaire dans les bibliothèques grâce à un large éventail d'options de plafonds dotés d'indices CAS et CAP élevés et des systèmes de murs assurant un excellent rendement acoustique afin de réduire le bruit et de favoriser ainsi l'apprentissage. Les médiathèques exigent un contrôle du son à l'intérieur du local et l'insonorisation des sources sonores extérieures.

Vestiaires, douches/piscines	La chaleur et l'humidité extrêmes peuvent mettre en péril la durabilité des installations de vestiaires, de douches, de piscines et de saunas. Pour prolonger la vie des installations, il convient de choisir des produits et des systèmes qui résistent à l'humidité, à l'affaissement et à la corrosion. Les murs permanents, résistants aux mauvais traitements de CGC, assureront de manière durable l'intégrité de l'environnement.
Salles à manger/caféteria	Que la salle à manger offre des choix santé ou qu'elle soit utilisée pour tenir des réunions imprévues, la durabilité, l'hygiène et le respect des normes gouvernementales sont des éléments importants à prendre en considération. Et pour rendre les repas encore plus appétissants, notre gamme étendue de couleurs, de textures, de dimensions et de caractéristiques de performance peut définir et transformer le local de la caféteria. Nos systèmes allient une acoustique, une durabilité et des caractéristiques de sécurité exceptionnelles sans rien sacrifier de l'esthétique.
Pouponnières/chambres de naissance	L'insonorisation et l'esthétique constituent des atouts pour ces pièces si importantes pour les familles. Pour assurer le confort de la mère et du bébé, il est important de réduire le son qui se transmet entre les chambres et de créer un environnement confortable en ayant recours à une finition intérieure appropriée.
Chambres de patients	Le confort et le respect de la vie privée des patients sont essentiels à la fois pour se conformer aux lignes directrices du HIPAA et pour créer un environnement qui favorise la santé et le rétablissement. Les questions liées à la sécurité des personnes sont également cruciales puisque les patients immobilisés doivent disposer d'autant de temps que possible pour évacuer un établissement en cas d'incendie.
Toilettes	À moins que la construction n'ait tenu compte de l'exposition inévitable à l'humidité, l'entretien des toilettes peut poser un défi particulier. Les fuites et les dommages délibérés peuvent rapidement détruire une salle de toilettes. Les produits et systèmes de CGC assurent une résistance exceptionnelle aux dommages causés par l'eau, tout en procurant un appui supérieur pour la pose de carreaux de céramique, de dalles minces de pierre, de mosaïque et de brique mince.
Escaliers/puits d'ascenseur	Les escaliers et les ascenseurs jouent un rôle important dans la circulation à l'intérieur d'un établissement scolaire, dans un immeuble à bureaux ou un établissement de soins de santé. Non seulement ces endroits sont-ils soumis à une circulation intense jour après jour, mais ils doivent également assurer la résistance au feu en cas d'incendie. La durabilité et la résistance au feu sont essentielles.
Pièces de service/plates-formes de chargement	Plus que jamais, la sécurité des marchandises est un sujet de préoccupation. Les pièces de service et les plates-formes de chargement sont soumises à de mauvais traitements, il convient donc d'utiliser des produits et des systèmes durables capables de résister aux chocs et à la perforation.

Environnements d'enseignement

Tout endroit consacré à l'enseignement

Les environnements d'enseignement sont exigeants, et ce, non seulement en raison de la diversité de la clientèle, du niveau préscolaire au deuxième cycle universitaire. On y trouve également sous un même toit certaines des installations les plus problématiques : auditoriums, couloirs, gymnases, douches, piscines, cafétérias, bibliothèques, médiathèques, salles d'ordinateurs, salles de musique, laboratoires et locaux de préparation des aliments.



L'acoustique est l'un des aspects les plus importants à prendre en compte dans les environnements d'enseignement. L'insonorisation entre les locaux exige habituellement des indices élevés d'atténuation sonore (en d'autres termes une résistance élevée à la transmission du son). Les endroits exigeant ce type de contrôle du son comprennent les bureaux de direction, les classes, les dortoirs, les bibliothèques et tout autre endroit où la confidentialité doit être assurée. Le contrôle du son à l'intérieur d'un local fait habituellement appel à l'absorption sonore (c'est-à-dire en empêchant la réverbération du son). Les endroits exigeant ce type de contrôle du son comprennent les classes, les cafétérias et les gymnases. Pour assurer une audition efficace, il faut faire en sorte que tous les sons atteignent l'oreille de la personne qui écoute. Les endroits exigeant ce type de contrôle du son comprennent les auditoriums, les salles de conférence et les classes.

Vaste gamme de produits

CGC offre une gamme complète de produits et de systèmes de construction conçus spécialement pour répondre aux exigences des établissements d'enseignement. Ses produits de plafond à l'avant-garde, ses systèmes de murs haute performance, ses panneaux résistants au feu sont proposés dans un large choix de couleurs, de textures, de dimensions et de caractéristiques de performance afin de combler les besoins particuliers de tout environnement.

Sélecteurs de produits

Endroit	Exigences du programme	Produits de gypse recommandés	Produits de plafond de CGC recommandés
Auditoriums et gymnases	Résistance à l'abrasion Résistance aux chocs Acoustique Coûts durant le cycle de vie Esthétique	Panneau pour l'intérieur résistant aux mauvais traitements VHI de FIBEROCK [®] , panneau de ciment DUROCK [®] , panneau d'appui pour sous-plancher SLC [®] de LEVELROCK [®] , plâtre de gypse STRUCTO-BASE [®] , apprêt surfaçant TUFF-HIDE [®] de SHEETROCK [®] et renfort d'angle métallique à face de papier BEADEX [®] et SHEETROCK	ROCK FACE [®] CLIMAPLUS [®] , HALCYON [®] CLIMAPLUS, garniture COMPASSO [®] , système de suspension DX [®] /DXL [®] de DONN [®]
Cafétérias	Acoustique Coûts durant le cycle de vie Résistance à l'humidité et aux moisissures	Panneau d'appui pour l'intérieur AQUA-TOUGH de FIBEROCK, panneau de ciment DUROCK, produit de sous-plancher PROFLOW [®] de LEVELROCK, renfort d'angle métallique à face de papier SHEETROCK et BEADEX, apprêt surfaçant TUFF-HIDE	ASTRO [®] CLIMAPLUS, Olympia Micro CLIMAPLUS, RADAR [®] CLIMAPLUS, Illusions RADAR CLIMAPLUS, garniture de suspension COMPASSO, panneaux de plafond courbes flexibles CURVATURA [®] , système de suspension DX/DXL de DONN
Salles de classe	Acoustique Résistance à l'abrasion Esthétique Réflexion de la lumière	Panneau d'appui pour l'intérieur AQUA-TOUGH de FIBEROCK, produit de sous-plancher LEVELROCK, apprêt surfaçant TUFF-HIDE, renfort d'angle métallique à face de papier SHEETROCK et BEADEX, panneau de fibre minérale MICORE [®]	ASTRO CLIMAPLUS, SUMMIT [®] CLIMAPLUS, système de suspension DX/DXL de DONN, Touchstone CLIMAPLUS, ROCK FACE CLIMAPLUS, FROST [®] CLIMAPLUS
Couloirs	Résistance à l'abrasion Résistance aux chocs Coûts durant le cycle de vie Acoustique	Apprêt surfaçant TUFF-HIDE, panneau pour l'intérieur résistant aux mauvais traitements VHI de FIBEROCK, panneau pour l'intérieur AQUA-TOUGH de FIBEROCK, produit de sous-plancher LEVELROCK, renfort d'angle métallique à face de papier SHEETROCK et BEADEX	ROCK FACE CLIMAPLUS, SUMMIT CLIMAPLUS, Touchstone CLIMAPLUS, FROST CLIMAPLUS, système de suspension DX/DXL de DONN, système de suspension pour plafond en panneaux de gypse de CGC, garniture COMPASSO
Dortoirs	Sécurité des personnes Coûts durant le cycle de vie Acoustique Résistance à l'abrasion	Plâtre de gypse STRUCTO-BASE, panneau pour l'intérieur résistant aux mauvais traitements VHI de FIBEROCK, panneau d'appui pour l'intérieur AQUA-TOUGH de FIBEROCK, produit de sous-plancher LEVELROCK, panneau d'atténuation sonore SRB [®] de LEVELROCK, apprêt surfaçant TUFF-HIDE, renfort d'angle métallique à face de papier SHEETROCK et BEADEX	Système de suspension pour plafond en panneaux de gypse de CGC
Cuisines et locaux de préparation des aliments	Résistance à l'humidité et aux moisissures Résistance à l'abrasion	Panneau de ciment DUROCK, panneau pour l'intérieur AQUA-TOUGH de FIBEROCK, panneau de gypse HUMITEK [®] de SHEETROCK, produit de sous-plancher PROFLOW de LEVELROCK	CLEAN ROOM [®] 100 CLIMAPLUS, système de suspension DXLA [®] de DONN, panneau de gypse à poser CLIMAPLUS de SHEETROCK
Vestiaires et douches	Endroits humides et humides par intermittence Résistance à l'humidité et aux moisissures Panneau d'appui mural	Panneau de ciment DUROCK, panneau pour l'intérieur AQUA-TOUGH de FIBEROCK, panneau de plafond en gypse de SHEETROCK, produit de sous-plancher SLC	RADAR Ceramic CLIMAPLUS, panneau de gypse à poser CLIMAPLUS de SHEETROCK, système de suspension DXLS ou ZXLA de DONN
Piscines	Endroits humides Résistance à l'humidité et aux moisissures Panneau d'appui mural	Panneau de ciment DUROCK, panneau de gypse pour l'extérieur SHEETROCK	RADAR Ceramic CLIMAPLUS, système de suspension ZXLA de DONN
Salles techniques	Acoustique Résistance au feu	Panneau de ciment DUROCK, produit de sous-plancher LEVELROCK, FIRECODE [®] Brand matériau coupe-feu FIRECODE [®] , calfeutrant acoustique SHEETROCK	RADAR CLIMAPLUS, panneau de gypse à poser CLIMAPLUS de SHEETROCK, système de suspension DXLA de DONN
Médiathèques, salles de musique et bibliothèques	Acoustique	Produit de sous-plancher LEVELROCK, apprêt surfaçant TUFF-HIDE, calfeutrant acoustique SHEETROCK, renfort d'angle métallique à face de papier SHEETROCK et BEADEX, panneau renforcé de fibre minérale MICORE, mat d'atténuation sonore SRM-25 [®] de LEVELROCK	ECLIPSE [®] CLIMAPLUS, SUMMIT CLIMAPLUS, système de suspension DX/DXL de DONN, HALCYON CLIMAPLUS, PREMIER NUBBY [®] CLIMAPLUS, FROST CLIMAPLUS, MARS [®] CLIMAPLUS
Cages d'escaliers et puits d'ascenseurs	Sécurité des personnes Acoustique Coûts durant le cycle de vie Résistance à l'abrasion	Panneau de revêtement de paroi de puits SHEETROCK, panneau de gypse à noyau FIRECODE de SHEETROCK, panneau de gypse à noyau FIRECODE C de SHEETROCK, panneau de gypse ULTRACODE [®] de SHEETROCK, panneau pour l'intérieur AQUA-TOUGH de FIBEROCK, panneau résistant aux mauvais traitements VHI de FIBEROCK, panneau de ciment DUROCK, renfort d'angle métallique à face de papier SHEETROCK et BEADEX, apprêt surfaçant TUFF-HIDE, base à noyau FIRECODE et FIRECODE C de IMPERIAL [®] , calfeutrant acoustique SHEETROCK	

Établissements de soins de santé

Tout endroit consacré aux soins aux patients

Que vous construisiez un hôpital, un centre médical, un établissement de santé satellite ou un foyer de soins, les matériaux que vous choisissez peuvent faire la différence entre un environnement sain et un environnement malsain. Le contrôle de l'humidité constitue un aspect important à prendre en compte pour les établissements où il est crucial de protéger la santé des patients et d'assurer la fiabilité des résultats.



Puisque les moisissures ne peuvent se former sans humidité, le contrôle de l'humidité est le moyen le moins coûteux d'empêcher la formation de moisissures. CGC offre toute une gamme de produits conçus pour résister à l'humidité, aux moisissures et à l'affaissement dans des endroits humides comme les cuisines, les locaux de préparation des aliments, les douches et les salles de physiothérapie. CGC fournit des systèmes de cloison sèche, des panneaux d'appui muraux, des substrats et des panneaux de plafond doté d'indices de résistance très élevés selon la norme D3273 de l'ASTM, la méthode d'essai microscopique pour déterminer la résistance aux moisissures et au mildiou.

Exigences relatives au HIPAA

En ce qui concerne les établissements de soins de santé, la loi *Health Insurance Portability and Accountability Act* (HIPAA – loi sur la transférabilité et la responsabilité quant à l'assurance-maladie) stipule les mesures à prendre pour protéger la sécurité et la confidentialité des renseignements sur la santé des patients, y compris la confidentialité des entretiens. Les panneaux de plafond de CGC offrent des solutions assurant des indices élevés de CAS (coefficient d'atténuation sonore), de CAP (coefficient d'atténuation du plafond) et de CA (classe d'articulation).

Sélecteurs de produits

Endroit	Exigences du programme	Produits de gypse recommandés	Produits de plafond de CGC recommandés
Bureaux administratifs	Productivité et confort des employés Bureaux classiques ou à aires ouvertes Acoustique Réflexion de la lumière	Panneau renforcé de fibre minérale MICORE, panneau à noyau FIRECODE de SHEETROCK, produit de sous-plancher LEVELROCK, mat d'atténuation sonore SRM-25 LEVELROCK, apprêt surfaçant TUFF-HIDE, renfort d'angle métallique à face de papier SHEETROCK et BEADEX	ECLIPSE CLIMAPLUS, MARS CLIMAPLUS, HALCYON CLIMAPLUS, SUMMIT CLIMAPLUS, système de suspension DX/DXL ou DXF de DONN, système de suspension CENTRICITEE SM , treillis FINELINE SM de DONN
Corridors et couloirs	Résistance à l'abrasion Résistance aux chocs Acoustique Zones à circulation intense par des civières et des fauteuils roulants Faible coût d'entretien durant le cycle de vie Durabilité	Panneau pour l'intérieur résistant aux mauvais traitements VHI de FIBEROCK, produit de sous-plancher LEVELROCK, mat d'atténuation sonore SRM-25 LEVELROCK, plâtre mince de couche de fond DIAMOND ^{MD} , renfort d'angle métallique à face de papier SHEETROCK et BEADEX et apprêt surfaçant TUFF-HIDE	ROCK FACE CLIMAPLUS, MARS CLIMAPLUS, SUMMIT CLIMAPLUS, FROST CLIMAPLUS, Touchstone CLIMAPLUS, système de suspension DX/DXL de DONN, système de suspension pour plafond en panneaux de gypse de CGC
Cuisines et locaux de préparation des aliments	Résistance à l'humidité et aux moisissures Résistance à l'abrasion Résistance aux chocs	Panneau de ciment DUROCK, panneau pour l'intérieur AQUA-TOUGH de FIBEROCK, panneau de gypse HUMITEK, produit de sous-plancher PROFLOW de LEVELROCK	Panneaux de gypse à poser CLIMAPLUS de SHEETROCK, CLEAN ROOM CLIMAPLUS, système de suspension DXLA de DONN
Laboratoires	Environnements contrôlés Normes de l'ASTM relatives aux salles blanches Résistance à l'humidité et aux moisissures	Panneau de ciment DUROCK, panneau pour l'intérieur AQUA-TOUGH de FIBEROCK, produit de sous-plancher SLC de LEVELROCK	Panneaux de gypse à poser CLIMAPLUS de SHEETROCK, CLEAN ROOM CLIMAPLUS, système de suspension DXLA ou ZXLA de DONN
Pouponnières et chambres de naissance	Esthétique Acoustique	Produit de sous-plancher LEVELROCK, mat d'atténuation sonore SRM-25 de LEVELROCK, apprêt surfaçant TUFF-HIDE	CLEAN ROOM CLIMAPLUS, système de suspension DX/DXL ou DXLA de DONN, ASTRO CLIMAPLUS, Touchstone CLIMAPLUS
Salles d'opération et salles d'imagerie	Environnements contrôlés Normes de l'ASTM relatives aux salles blanches Résistance à l'humidité et aux moisissures Résistance aux chocs Produits en métal non ferreux Réflexion de la lumière	Panneau de ciment DUROCK, panneau pour l'intérieur AQUA-TOUGH de FIBEROCK, produit de sous-plancher SLC de LEVELROCK	Panneaux de gypse à poser CLIMAPLUS de SHEETROCK, CLEAN ROOM CLIMAPLUS, système de suspension DX/DXL, DXLA ou ZXLA de DONN
Chambres de patients	Confort, protection de la vie privée Résistance au feu Acoustique Contrôle de l'humidité Sécurité des personnes Esthétique	Panneau d'appui pour l'intérieur AQUA-TOUGH de FIBEROCK, produit de sous-plancher LEVELROCK, apprêt surfaçant TUFF-HIDE, renfort d'angle métallique à face de papier SHEETROCK et BEADEX	ASTRO CLIMAPLUS, ECLIPSE CLIMAPLUS, FROST CLIMAPLUS, MARS CLIMAPLUS, Touchstone CLIMAPLUS, système de suspension DX/DXL de DONN
Cages d'escaliers et puits d'ascenseurs	Sécurité des personnes Acoustique Coûts durant le cycle de vie Contrôle de l'humidité Résistance à l'abrasion	Panneau de revêtement de paroi de puits SHEETROCK, panneau de gypse à noyau FIRECODE de SHEETROCK, panneau de gypse à noyau FIRECODE C de SHEETROCK, panneau de gypse ULTRACODE de SHEETROCK, panneau pour l'intérieur AQUA-TOUGH de FIBEROCK, panneau résistant aux mauvais traitements VHI de FIBEROCK, panneau de ciment DUROCK, renfort d'angle métallique à face de papier SHEETROCK et BEADEX, apprêt surfaçant TUFF-HIDE, base à noyau FIRECODE de IMPERIAL, base à noyau FIRECODE C de IMPERIAL, panneau de gypse HUMITEK	

Bureaux

Tout les locaux pour bureaux, qu'il s'agisse d'une entreprise ou d'un organisme sans but lucratif

La résistance au feu, l'insonorisation et la durabilité sont des aspects importants du design des locaux pour bureaux.

Les entreprises et les organismes sans but lucratif font des investissements majeurs dans ces actifs qui peuvent facilement s'envoler en fumée. Les dommages subis par le matériel, par exemple les ordinateurs, les serveurs et les réseaux, peuvent détruire non seulement l'investissement en immobilisations mais également la base de connaissances de l'entreprise ou de l'organisme.



L'insonorisation peut avoir une incidence sur la productivité. Pour permettre aux travailleurs de demeurer productifs, les locaux pour bureaux doivent assurer :

- la disponibilité d'endroits calmes tels que des salles de réunion de la haute direction, des bureaux particuliers et des bibliothèques;
- le contrôle sonore dans les endroits à circulation intense, par exemple les cafétérias, les couloirs et les salles techniques et les pièces de service;
- la réflexion du son utile dans les salles de conférence.

En réduisant au minimum le bruit provenant notamment de l'extérieur du bâtiment et des systèmes de ventilation, les architectes peuvent contribuer à accroître la qualité de la vie au travail des employés. CGC offre des panneaux de plafond assurant des indices élevés de CAS (coefficient d'atténuation sonore), de CAP (coefficient d'atténuation du plafond) et de CA (classe d'articulation).

Durabilité

Une entreprise qui utilise des matériaux de construction écologiques et qui a ses bureaux dans un bâtiment durable peut rehausser son image de défenseur de l'environnement. Les produits de gypse de CGC ont une teneur en matières recyclées pouvant aller jusqu'à 99 % et les produits de plafond renferment jusqu'à 78 % de matières recyclées. En utilisant des sous-produits des procédés industriels comme le gypse synthétique, les cendres volantes et la laine de laitier, CGC réduit le problème de l'enfouissement des rebuts et protège l'environnement.

Sélecteurs de produits

Endroit	Exigences du programme	Produits de gypse recommandés	Produits de plafond de CGC recommandés
Corridors et couloirs	Esthétique Résistance à l'abrasion Faible entretien Coûts durant le cycle de vie	Panneau d'appui pour l'intérieur AQUA-TOUGH de FIBEROCK, système de murs de sécurité STRUCTOCORE ^{MD} , produit de sous-plancher LEVELROCK, renfort d'angle métallique à face de papier SHEETROCK et BEADEX, panneau renforcé de fibre minérale MICORE, apprêt surfaçant TUFF-HIDE	ROCK FACE CLIMAPLUS, FROST CLIMAPLUS, SUMMIT CLIMAPLUS, garniture de suspension COMPASSO, profilés COMPASSO en paires C ² , système de suspension pour plafond en panneaux de gypse de CGC, système de suspension DX/DXL de DONN
Locaux de la haute direction, salles de conférences et salles de réunions	Résistance à l'abrasion Acoustique Esthétique	Produit de sous-plancher LEVELROCK, mat d'atténuation sonore SRM-25 de LEVELROCK, panneau renforcé de fibre minérale MICORE, renfort d'angle métallique à face de papier SHEETROCK et BEADEX, calfeutrant acoustique SHEETROCK, apprêt surfaçant TUFF-HIDE	Plafond tridimensionnel BILLO ^{MC} , HALCYON CLIMAPLUS, MARS CLIMAPLUS, CLIMAPLUS, SANDRIFT CLIMAPLUS, système de plafond tridimensionnel TOPO ^{MC} , garniture de suspension COMPASSO, système tridimensionnel CURVATURA, panneaux de plafonds spéciaux en métal PANZ ^{MC} , panneaux de plafonds spéciaux en métal CELEBRATION ^{MC} , système de suspension DX/DXL de DONN, treillis FINELINE de DONN, système de suspension CENTRICITEE
Centres de santé et de conditionnement physique	Esthétique Résistance aux mauvais traitements	Panneau de ciment DUROCK, produit de sous-plancher LEVELROCK, renfort d'angle métallique à face de papier SHEETROCK et BEADEX, apprêt surfaçant TUFF-HIDE	ASTRO CLIMAPLUS, ROCK FACE CLIMAPLUS, SUMMIT CLIMAPLUS, Touchstone CLIMAPLUS, garniture de suspension COMPASSO, système de suspension ZOLA de DONN
Halls et réception	Esthétique Voûtes, dômes, et retraits Acoustique Zone de défense	Système de murs de sécurité STRUCTOCORE, panneau de gypse SHEETROCK, produit de sous-plancher LEVELROCK, plâtre mince de couche de fond DIAMOND, plâtre de finition IMPERIAL, apprêt surfaçant TUFF-HIDE, panneau renforcé de fibre minérale MICORE, renfort d'angle métallique à face de papier SHEETROCK et BEADEX	SANDRIFT CLIMAPLUS, BRID ^{MC} CLIMAPLUS, système de suspension pour plafond en panneaux de gypse de CGC, garniture de suspension COMPASSO, système de plafond tridimensionnel TOPO, panneaux de remplissage lumineux TRANSLUCENTS ^{MC} , panneaux de remplissage lumineux TRANSPARENCIES ^{MC} , plafond tridimensionnel BILLO, treillis FINELINE de DONN, système de suspension de plafond CENTRICITEE, système de suspension de plafond DX/DXL de DONN
Bureaux à aires ouvertes	Aires ouvertes à grande superficie Productivité Acoustique	Plâtres de finition acoustiques	ECLIPSE CLIMAPLUS, HALCYON CLIMAPLUS, MARS CLIMAPLUS, MILLENNIA CLIMAPLUS à CAS élevé, système de suspension DX/DXL de DONN, système de suspension acoustique CENTRICITEE, treillis FINELINE de DONN
Toilettes, pièces de service et plates-formes de chargement	Contrôle de l'humidité Résistance aux mauvais traitements Zone de défense	Apprêt surfaçant TUFF-HIDE, panneau de ciment DUROCK, produit de sous-plancher en ciment DUROCK, panneau pour l'intérieur AQUA-TOUGH de FIBEROCK, panneau de gypse HUMITEK de SHEETROCK, système de murs de sécurité STRUCTOCORE	Panneaux de gypse à poser CLIMAPLUS de SHEETROCK, système de suspension DXLA ou ZOLA de DONN
Cages d'escaliers et puits d'ascenseurs	Sécurité des personnes Acoustique Coûts durant le cycle de vie Résistance à l'abrasion Résistance à l'humidité	Panneau de revêtement de paroi de puits SHEETROCK, panneau de gypse à noyau FIRECODE de SHEETROCK, panneau de gypse à noyau FIRECODE C de SHEETROCK, panneau de gypse ULTRACODE de SHEETROCK, panneau pour l'intérieur AQUA-TOUGH de FIBEROCK, panneau résistant aux mauvais traitements VHI de FIBEROCK, panneau de ciment DUROCK, renfort d'angle métallique à face de papier SHEETROCK et BEADEX, apprêt surfaçant TUFF-HIDE, base à noyau FIRECODE de IMPERIAL, base à noyau FIRECODE C de IMPERIAL, panneau de gypse HUMITEK	
Bureaux classiques	Productivité des employés Acoustique	Panneau à noyau FIRECODE de SHEETROCK, produit de sous-plancher LEVELROCK, panneau de fibre minérale MICORE, apprêt surfaçant TUFF-HIDE, renfort d'angle métallique à face de papier SHEETROCK et BEADEX	ECLIPSE CLIMAPLUS, MARS CLIMAPLUS, HALCYON CLIMAPLUS, SUMMIT CLIMAPLUS, FROST CLIMAPLUS, système de suspension DX/DXL de DONN, treillis FINELINE ^{MD} de DONN, système de suspension CENTRICITEE

Commerces de détail

Tout endroit où des personnes achètent des produits et des services

Les commerces de détail doivent bien sûr créer un environnement unique qui puisse attirer les clients, cependant les coûts tout au long du cycle de vie sont également un facteur important lorsque les entreprises se préoccupent de leurs résultats financiers. Le client peut apprécier une réduction des coûts au cours de la phase de construction initiale, cependant ce sont les coûts à long terme qui s'accumulent vraiment. Comment les cloisons et les plafonds résistent-ils durant tout le cycle de vie du bâtiment? Quel est le degré de résistance à l'indentation, à l'abrasion et à la perforation? La moisissure a-t-elle pu se propager? L'entretien est-il facile?



CGC fabrique des produits et des systèmes qui sont conçus pour résister en toutes circonstances, de l'entretien de routine et de l'usure normale causée par les chariots de service jusqu'à une attaque armée. Bien sûr la plupart des commerces de détail ne devraient pas être soumis à une attaque armée, mais pour certains établissements, par exemple les banques, les bureaux de change, et même les bijouteries et les magasins de fourrure, il est rassurant de savoir que les actifs de l'entreprise peuvent être bien protégés.

Partenaire responsable

Les assemblages de CGC sont soumis à des essais rigoureux afin d'assurer leur conformité aux exigences de la réglementation. Les produits et systèmes sont soigneusement mis à l'essai afin de garantir leur résistance dans des situations réelles. En utilisant le gypse synthétique, les cendres volantes et la laine de laitier, et d'autres matériaux récupérés comme les rebuts de papier et de métal, CGC réduit le problème de l'enfouissement des rebuts et protège l'environnement.

Sélecteurs de produits

Endroit	Exigences du programme	Produits de gypse recommandés	Produits de plafond de CGC recommandés
Magasins à rayons et boutiques	Image de marque Acoustique Incitation au lèche-vitrines Nouvelle tendance	Produit de sous-plancher PROFLOW de LEVELROCK, apprêt surfaçant TUFF-HIDE, renfort d'angle métallique à face de papier SHEETROCK et BEADEX	Plafond tridimensionnel BILLO, BRIO CLIMAPLUS, ECLIPSE CLIMAPLUS, FRESCO CLIMAPLUS, FROST CLIMAPLUS, panneaux de plafond métalliques tridimensionnels GEOMETRIX ^{MC} , SANDRIFT CLIMAPLUS, plafond tridimensionnel TOPO, treillis FINELINE de DONN, garniture de suspension COMPASSO, système de plafond métallique linéaire PARALINE ^{MD} , système de suspension DX/DXL de DONN, système de suspension CENTRICITEE
Garages	Durabilité	Panneau d'appui pour l'intérieur AQUA-TOUGH de FIBEROCK, produit de sous-plancher SLC de LEVELROCK, renfort d'angle métallique à face de papier SHEETROCK et BEADEX, apprêt surfaçant TUFF-HIDE, matériaux coupe-feu FIRECODE	Panneaux de gypse à poser CLIMAPLUS de SHEETROCK, panneaux RADAR Ceramic CLIMAPLUS, système de suspension DXLA ou ZOLA de DONN
Épiceries	Durabilité Résistance à l'humidité et aux moisissures Résistance aux mauvais traitements Faible coût d'entretien durant le cycle de vie Économique	Panneau d'appui pour l'intérieur AQUA-TOUGH de FIBEROCK, panneau de ciment DUROCK, produit de sous-plancher DUROCK, panneau de gypse HUMITEK de SHEETROCK, apprêt surfaçant TUFF-HIDE, produit de sous-plancher PROFLOW de LEVELROCK	ASTRO CLIMAPLUS, ORION ^{MC} 210 CLIMAPLUS, PREMIER HI-LITE CLIMAPLUS, RADAR CLIMAPLUS Illusions, système de suspension DX/DXL de DONN, système de suspension alvéolé GRIDWARE ^{MC} , système de suspension COMPASSO, garniture de suspension COMPASSO, profilés COMPASSO en paires C ²
Galerias marchandes intérieures	Incitation au lèche-vitrines Invitant Esthétique Résistance aux mauvais traitements Durabilité	Panneau de ciment DUROCK, panneau pour l'intérieur résistant aux mauvais traitements VHI de FIBEROCK, produit de sous-plancher PROFLOW de LEVELROCK, apprêt surfaçant TUFF-HIDE, renfort d'angle métallique à face de papier SHEETROCK et BEADEX,	Système de suspension pour plafond en panneaux de gypse de CGC, panneaux de plafond courbes flexibles CURVATURA, système de plafond tridimensionnel TOPO, plafond tridimensionnel BILLO, panneaux de plafond métallique GEOMETRIX, système de plafond métallique linéaire PARALINE
Entrepôts	Résistance aux mauvais traitements Durabilité	Produit de sous-plancher SLC de LEVELROCK, renfort d'angle métallique à face de papier SHEETROCK et BEADEX, apprêt surfaçant TUFF-HIDE	ORION 210 CLIMAPLUS, RADAR CLIMAPLUS, panneaux de gypse à poser CLIMAPLUS de SHEETROCK, système de suspension DX/DXL de DONN

Hôtellerie et restauration

Tout endroit conçu pour accueillir des rencontres amicales

La résistance au feu, l'insonorisation et l'esthétique sont les principales préoccupations du design des locaux destinés à l'hôtellerie et à la restauration.

Les hôtes ne devraient pas à avoir à s'inquiéter des incendies. Ils ont des choses plus importantes en tête, par exemple quoi choisir sur le menu et à quelle heure ils doivent partir pour prendre la limousine vers l'aéroport.



Les hôtes voudront probablement relaxer au cours de la soirée et regarder à la télé des films, des événements sportifs ou les nouvelles, mais la dernière chose qu'ils veulent entendre est le bruit provenant de la chambre voisine. Selon qu'il a pu profiter d'une bonne nuit de sommeil ou non, le client peut décider de revenir pour un prochain séjour ou d'aller ailleurs.

L'ambiance générale qui se dégage d'un établissement d'hôtellerie ou de restauration peut aussi bien attirer les clients ou les rebuter. Que le décor soit vieillot ou contemporain, opulent ou modeste, discret ou pittoresque, les choix esthétiques jouent un rôle crucial.

Meilleures solutions

Les assemblages de planchers, cloisons et plafonds de CGC, dont la résistance au feu et l'insonorisation sont établies au moyen d'essais, respectent les exigences de la réglementation et aident les architectes à prendre des décisions judicieuses. L'éventail de solutions englobant des dômes, des voûtes et des arches et des retraits saisissants, de même que des systèmes de finition intérieure, permet de créer plus facilement un aspect visuel à la fois attrayant et invitant.

Sélecteurs de produits

Endroit	Exigences du programme	Produits de gypse recommandés	Produits de plafond de CGC recommandés
Bars, restaurants et salles à manger	Relaxation, conversation et divertissement Acoustique Esthétique Durabilité	Panneau d'appui pour l'intérieur AQUA-TOUGH de FIBEROCK, panneau de ciment DUROCK, produit de sous-plancher LEVELROCK, renfort d'angle métallique à face de papier SHEETROCK et BEADEX, apprêt surfaçant TUFF-HIDE, panneau renforcé de fibre minérale MICORE	BRIO <i>CLIMAPLUS</i> , ECLIPSE <i>CLIMAPLUS</i> , FRESCO <i>CLIMAPLUS</i> , FROST <i>CLIMAPLUS</i> , SANDRIFF <i>CLIMAPLUS</i> , système de plafond tridimensionnel CURVATURA, système tridimensionnel TOPO, système de suspension DX/DXL de DONN, système de suspension CENTRICITEE, treillis FINELINE de DONN
Salles de congrès et salles de réunions	Acoustique Esthétique	Produit de sous-plancher LEVELROCK, apprêt surfaçant TUFF-HIDE, renfort d'angle métallique à face de papier SHEETROCK et BEADEX, panneau renforcé de fibre minérale MICORE	FROST <i>CLIMAPLUS</i> , HALCYON <i>CLIMAPLUS</i> , SANDRIFF <i>CLIMAPLUS</i> , SUMMIT <i>CLIMAPLUS</i> , garniture COMPASSO, système de suspension DX/DXL de DONN, système de suspension CENTRICITEE, treillis FINELINE de DONN
Corridors et couloirs	Endroits très passants Résistance aux mauvais traitements Durabilité Esthétique Faible coût d'entretien durant le cycle de vie	Panneau d'appui pour l'intérieur AQUA-TOUGH de FIBEROCK, produit de sous-plancher LEVELROCK, renfort d'angle métallique à face de papier SHEETROCK et BEADEX, apprêt surfaçant TUFF-HIDE, panneau renforcé de fibre minérale MICORE	FROST <i>CLIMAPLUS</i> , ROCK FACE <i>CLIMAPLUS</i> , Touchstone <i>CLIMAPLUS</i> , SUMMIT <i>CLIMAPLUS</i> , système de suspension DX/DXL de DONN, système de suspension pour plafond en panneaux de gypse de CGC
Soffites extérieurs et garages de stationnement intérieurs	Entrées et transitions dynamiques Résistance aux mauvais traitements Durabilité Résistance à l'humidité	Panneau de ciment DUROCK, revêtement AQUA-TOUGH de FIBEROCK, panneau pour l'intérieur AQUA-TOUGH de FIBEROCK, revêtement extérieur en gypse de SHEETROCK, panneau de plafond pour l'extérieur de SHEETROCK	Système de suspension pour plafond en panneaux de gypse de CGC, système de suspension ZOLA de DONN, panneaux de gypse à poser SHEETROCK
Galleries d'art et salles d'exposition	Résistance à l'abrasion Esthétique	Produit de sous-plancher PROFLOW de LEVELROCK, apprêt surfaçant TUFF-HIDE, renfort d'angle métallique à face de papier SHEETROCK et BEADEX	BRIO <i>CLIMAPLUS</i> , FRESCO <i>CLIMAPLUS</i> , FROST <i>CLIMAPLUS</i> , MAPS <i>CLIMAPLUS</i> , SANDRIFF <i>CLIMAPLUS</i> , ECLIPSE <i>CLIMAPLUS</i> , garniture de suspension COMPASSO, système tridimensionnel CURVATURA, système de suspension DX/DXL de DONN, treillis FINELINE de DONN, système de suspension CENTRICITEE
Chambres et suites	Confort Ambiance personnalisée Respect de la vie privée Acoustique	Panneau de gypse SHEETROCK, produit de sous-plancher LEVELROCK, mat d'atténuation sonore SRM-25 LEVELROCK, apprêt surfaçant TUFF-HIDE, renfort d'angle métallique à face de papier SHEETROCK et BEADEX, panneau renforcé de fibre minérale MICORE	Système de suspension pour plafond en panneaux de gypse de CGC
Centres de santé et de conditionnement physique	Résistance à l'abrasion	Panneau de ciment DUROCK, renfort d'angle métallique à face de papier SHEETROCK et BEADEX, apprêt surfaçant TUFF-HIDE	ASTRO <i>CLIMAPLUS</i> , ROCK FACE <i>CLIMAPLUS</i> , SUMMIT <i>CLIMAPLUS</i> , Touchstone <i>CLIMAPLUS</i> , système de suspension DXLA ou ZOLA de DONN, garniture de suspension COMPASSO
Halls et réception	Esthétique Image de marque Acoustique Résistance à l'abrasion	Produit de sous-plancher LEVELROCK, renfort d'angle métallique à face de papier SHEETROCK et BEADEX, apprêt surfaçant TUFF-HIDE, panneau renforcé de fibre minérale MICORE	BRIO <i>CLIMAPLUS</i> , ECLIPSE <i>CLIMAPLUS</i> , FRESCO <i>CLIMAPLUS</i> , FROST <i>CLIMAPLUS</i> , SANDRIFF <i>CLIMAPLUS</i> , système de suspension pour plafond en panneaux de gypse de CGC, garniture de suspension COMPASSO, système tridimensionnel CURVATURA, système tridimensionnel TOPO, système tridimensionnel BILLO, système de suspension DX/DXL de DONN, treillis FINELINE de DONN, système de suspension CENTRICITEE
Toilettes, pièces de service et plates-formes de chargement	Résistance à l'humidité Résistance à l'abrasion Résistance aux chocs Résistance aux mauvais traitements	Panneau de ciment DUROCK, produit de sous-plancher DUROCK, produit de sous-plancher SLC de LEVELROCK, panneau d'appui pour l'intérieur AQUA-TOUGH de FIBEROCK, panneau pour l'intérieur résistant aux mauvais traitements VHI de FIBEROCK., panneau de gypse HUMITEK, panneau de revêtement de paroi de puits amélioré de SHEETROCK, apprêt surfaçant TUFF-HIDE	RADAR Ceramic <i>CLIMAPLUS</i> , panneau de gypse à poser <i>CLIMAPLUS</i> de SHEETROCK, système de suspension DXLA ou ZOLA de DONN
Théâtres	Esthétique Acoustique	Apprêt surfaçant TUFF-HIDE, panneau renforcé de fibre minérale MICORE	RADAR <i>CLIMAPLUS</i> noir mat, système de suspension pour plafond en panneaux de gypse de CGC, panneaux de plafond courbes flexibles CURVATURA, système de suspension DX/DXL de DONN

Ressources

www.cginc.com

Fournit les renseignements les plus récents sur les produits et les systèmes, sur les solutions de construction et sur les outils en ligne de CGC, notamment :

Design Wizard

Outil permettant de produire, de présenter et de préciser plusieurs scénarios de design à l'aide des systèmes de plafond CGC.

Évaluateur – dômes et voûtes

Outil permettant de produire des dessins, le devis quantitatif et les directives d'installation illustrées pour la construction de plafonds courbes à l'aide du système de suspension pour plafond en panneaux de gypse de CGC.

Outils de design TOPO et GEOMETRIX

Outils permettant de produire, de présenter et de préciser des designs tridimensionnels pour ces systèmes de plafond spéciaux très recherchés.

Études de cas

Les études de cas permettent de comprendre comment les architectes et les entrepreneurs à l'échelle du continent s'y prennent pour relever quantité de défis se posant au plan du design grâce aux produits de construction de CGC.

Sites Web de l'industrie

Conseil du bâtiment durable du Canada (CBDCa)

www.cagbc.org

Gypsum Association

www.gypsum.org

Assistance technique

Service technique de CGC

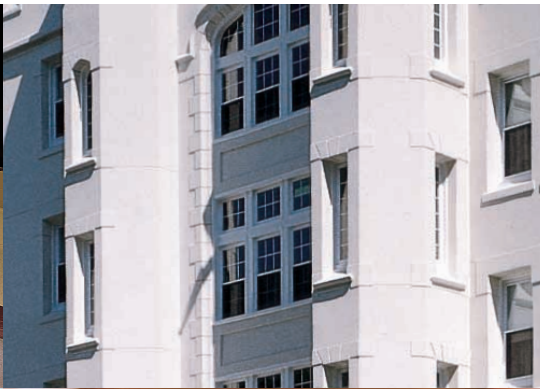
Des conseils d'experts sur toutes les questions propres à un projet.

Manuel de construction de CGC

La meilleure ressource de l'industrie en ce qui a trait aux règles de l'art en matière de construction.

THE SOLUTIONS CENTER^{MS}

Située à Chicago (É.-U.), cette installation multifonctionnelle est un studio de travail où les architectes, les designers et les professionnels du bâtiment peuvent rencontrer les experts de USG pour discuter de projets en cours et prendre connaissance des dernières innovations en matière de design.



Service à la clientèle
800 361.1310

Site Web
www.cgcinc.com

Système métrique (SI)

La société CGC Inc., par l'entremise de ses filiales, peut fournir la conversion au système métrique des dimensions de ses systèmes et produits afin d'aider les rédacteurs de devis à établir la correspondance des designs selon le système métrique. En outre, quelques-uns de ses produits sont offerts en dimensions métriques à partir de certaines de ses usines de fabrication. Se reporter au document SA100 *traitant des assemblages résistants au feu* pour de plus amples renseignements sur le sujet et un tableau des équivalents métriques.

Marques de commerce

Le logo de CGC est une marque de commerce de CGC Inc. CGC Inc. est un usager inscrit des marques de commerce suivantes : AQUA-TOUGH, ASTRO, BEADEX, BILLO, BRIO, CELEBRATION, CENTRICITEE, CLEAN ROOM, CLIMAPLUS, COMPASSO, CURVATURA, DIAMOND, DONN, DUROCK, DX, DXL, DXLA, ECLIPSE, FIBROCK, FINELINE, FIRECODE, FROST, GEOMETRIX, GRIDWARE, HALCYON, HUMITEK, IMPERIAL, LEVELROCK, MARS, MICORE, MILLENIA, ORION, PANZ, PARALINE, PREMIER HI-LITE, PREMIER NUBBY, PROFLOW, RADAR, ROCK FACE, SANDRIFT, SHEETROCK, SLC, SRM-25, STRUCTO-BASE, STRUCTOCORE, SUMMIT,

TOPO, TRANSLUCENTS, TRANSPARENCIES, TUFF-HIDE, USG, ZXLA. The SOLUTIONS CENTER est une marque de service déposée de USG Corporation.

Avis

Nous ne sommes pas responsables des dommages accidentels ou indirects, résultant des circonstances, ni des frais issus, directement ou indirectement, de la mauvaise utilisation ou de la pose des marchandises non conforme aux instructions et aux devis courants imprimés du vendeur. Notre responsabilité se limite strictement au remplacement des marchandises défectueuses. Toute réclamation à ce sujet sera réputée caduque à moins d'être faite par écrit dans les trente jours de la date où elle aurait raisonnablement dû être découverte.

La sécurité d'abord!

Appliquer les pratiques courantes d'hygiène industrielle et de sécurité pendant la manutention et l'installation de tous les produits et systèmes. Faire particulièrement attention et porter l'équipement de protection personnel correspondant à la situation. Lire les fiches signalétiques sur les produits et les documents qui se rapportent aux produits avant l'établissement du devis ou l'installation.