

MAT D'ATTÉNUATION SONORE DE MARQUE CGC LEVELROCK^{MD}

SAM-N12^{MC}

SAM-N25^{MC}

SAM-N40^{MC}

DESCRIPTION

Produit d'atténuation sonore supérieur

- Les valeurs ITS et IIC aident à respecter ou à dépasser les exigences du code du bâtiment pour l'atténuation sonore
- Peuvent être utilisés sur une grande variété de sous-planchers
- Ont été soumis à l'essai Robinson quant à la durabilité du système
- Peuvent être admissibles aux crédits du programme LEED^{MD}
- Installés par des installateurs autorisés de produits CGC Levelrock

Les mats d'atténuation sonore de marque CGC Levelrock^{MD} SAM-N12^{MC}, SAM-N25^{MC} et SAM-N40^{MC} constituent une méthode économique d'améliorer les indices ITS et IIC sur une grande variété de sous-planchers tels que le contreplaqué, le platelage d'acier et le béton. Avec une épaisseur nominale de 3,2 mm (0,125 po) pour SAM-N12, de 6,4 mm (0,25 po) pour SAM-N25 et de 10,2 mm (0,40 po) pour SAM-N40, les mats d'atténuation sonore CGC Levelrock permettent de personnaliser les caractéristiques de plancher pour répondre aux restrictions s'appliquant à l'épaisseur générale des planchers et aux exigences du code du bâtiment relatives à l'atténuation sonore, ce qui en font des solutions idéales pour une construction d'habitations multifamiliales à ossature de bois.

Un revêtement de produit de sous-plancher de ciment modifié de marque CGC Levelrock^{MD} d'au moins 19 mm (3/4 po) d'épaisseur est nécessaire pour le mat d'atténuation sonore CGC Levelrock SAM-N12, et d'au moins 25,4 mm (1 po) pour les mats d'atténuation sonore CGC Levelrock SAM-N25 et SAM-N40. Tous les mats d'atténuation sonore CGC Levelrock de la série SAM-N sont faits à partir d'une résine de polymère durable.

Pour les personnes soucieuses de la conception de bâtiments écologiques, la teneur en matières recyclées type des mats d'atténuation sonore CGC Levelrock SAM-N12, SAM-N25 et SAM-N40 (soit 40 %, dont 100 % de matières recyclées avant consommation/après consommation) peuvent aider à obtenir des crédits LEED^{MD} MR sur le contenu en matières recyclées.

RESTRICTIONS

1. Ne pas utiliser à l'extérieur.
2. Ne pas utiliser en tant que produit de finition permanent.
3. Ne pas installer le mat d'atténuation sonore à l'aide de fixations mécaniques, car celles-ci transmettent les bruits d'impact, éliminant ainsi l'isolation acoustique.
4. Ne pas installer dans des endroits présentant un risque d'exposition continue à l'humidité.
5. La structure doit être conçue de sorte que la flexion ne dépasse pas L/240 découlant des charges dynamiques et statiques combinées, ainsi que L/360 découlant des charges dynamiques. Certains revêtements de sol, comme le marbre, le calcaire, le travertin et le bois, peuvent présenter des limites de flexion plus contraignantes. Consulter le fabricant de revêtement de sol pour plus de renseignements.
6. Ne pas installer ce produit sur un sous-plancher en contreplaqué ou OSB exempt de bord à rainure et languette et sans calage arrière.

INSTALLATION

Les mats d'atténuation sonore CGC Levelrock de la série SAM-N peuvent être utilisés sur une grande variété de sous-planchers, y compris le contreplaqué, le platelage d'acier et le béton. Les sous-planchers en contreplaqué ou en panneaux OSB doivent être emboutetés, sinon l'utilisation de calage arrière est nécessaire. Le sous-plancher doit être propre et exempt de saleté et de débris de construction. Il faut maintenir une température minimale de 10 °C (50 °F) dans l'édifice.

Les mats d'atténuation sonore CGC Levelrock de la série SAM-N doivent être traités à l'aide d'un apprêt à sous-plancher de marque CGC Levelrock^{MC} avant l'installation du sous-plancher.

La bande d'isolation du périmètre de marque CGC Levelrock^{MD} doit être installée entre le mat d'atténuation sonore et les murs ou les saillies dans le plancher. La bande d'isolation du périmètre doit être installée de sorte qu'il n'y ait aucune fuite du revêtement de produit de sous-plancher de ciment modifié CGC Levelrock, car cela compromettrait le rendement du mat d'atténuation sonore. Suivre les dessins détaillés dans la section assemblages (page 3) pour connaître les directives précises des mats d'atténuation sonore CGC Levelrock SAM-N12, SAM-N25 et SAM-N40.

Protéger les produits de sous-plancher CGC Levelrock coulés sur un mat d'atténuation sonore des charges causées par la circulation dense des ouvriers (p. ex. chariots chargés de cloisons sèches, armoires à outils lourdes) avec du contreplaqué.

Pour de plus amples renseignements sur les exigences et les restrictions d'installation du produit et pour obtenir des renseignements sur les produits les plus à jour, consulter le site cgcinc.com.

DONNÉES SUR LE PRODUIT

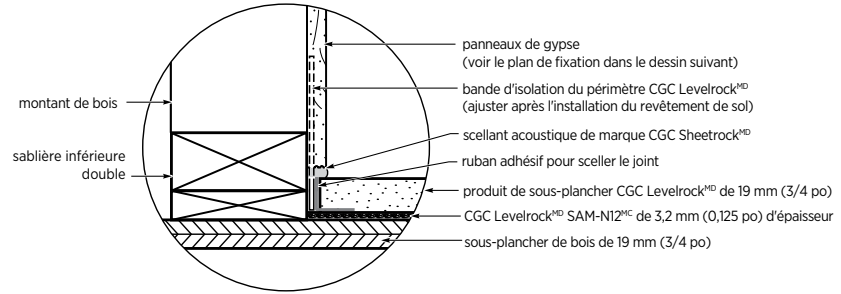
	Mat d'atténuation sonore CGC Levelrock ^{MD} SAM-N12	Mat d'atténuation sonore CGC Levelrock ^{MD} SAM-N25	Mat d'atténuation sonore CGC Levelrock ^{MD} SAM-N40
Largeur	1 m (39,5 po)	1 m (39,5 po)	1 m (39,5 po)
Longueur du rouleau	45,7 m (150 pi lin.)	41,1 m (135 pi lin.)	30,5 m (100 pi lin.)
Couverture du rouleau	45,9 m ² (494 pi ²)	41,3 m ² (445 pi ²)	30,7 m ² (330 pi ²)
Épaisseur du mat	3,2 mm (0,125 po)	6,4 mm (0,25 po)	10,2 mm (0,40 po)
Diamètre du rouleau	457 mm (18 po)	610 mm (24 po)	660 mm (26 po)
Poids par rouleau	21,8 kg (48 lb)	20,9 kg (46 lb)	15,4 kg (34 lb)

DONNÉES D'ESSAIS

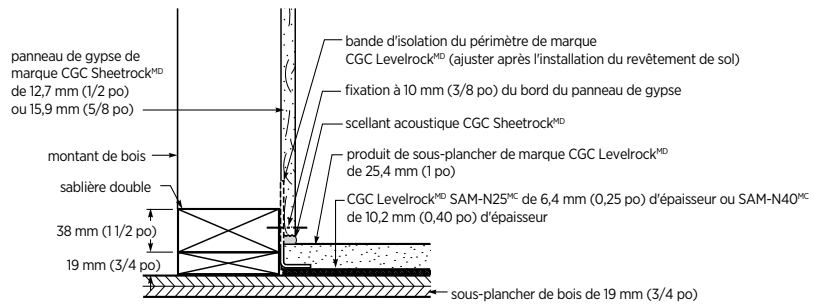
Pour connaître les données de l'indice de résistance au feu et les valeurs des indices ITS et IIC, veuillez consulter le *Guide des indices d'insonorisation et de résistance au feu* (IG1685F) pour les produits de marque CGC Levelrock^{MD} et CGC Durock^{MC} sur le site cgcinc.com.

ASSEMBLAGES

SOUS-PLANCHER DE BOIS, OSSATURE DE BOIS –
APPLICATION DU PRODUIT DE SOUS-PLANCHER CGC
LEVELROCK AVANT LA POSE DES PANNEAUX DE GYPSE

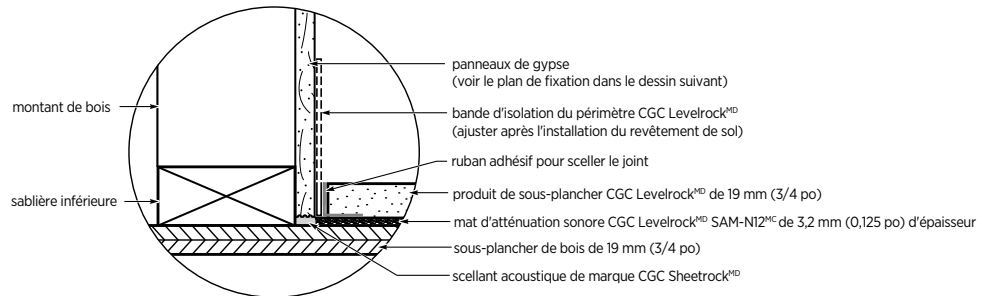


Mat d'atténuation sonore CGC Levelrock^{MD} SAM-N12^{MC}

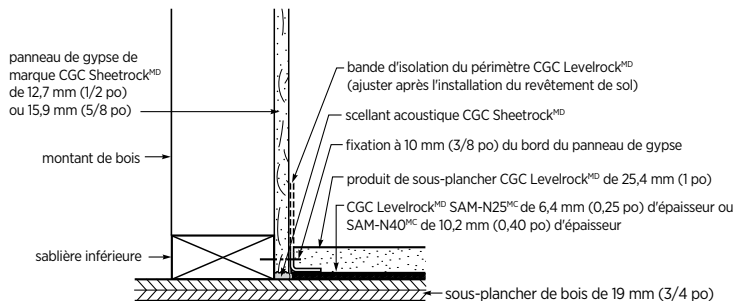


Mat d'atténuation sonore CGC Levelrock^{MD} SAM-N25^{MC} ou SAM-N40^{MC}

SOUS-PLANCHER DE BOIS, OSSATURE DE BOIS –
APPLICATION DU PRODUIT DE SOUS-PLANCHER CGC
LEVELROCK APRÈS LA POSE DES PANNEAUX DE GYPSE



Mat d'atténuation sonore CGC Levelrock^{MD} SAM-N12^{MC}



Mat d'atténuation sonore CGC Levelrock^{MD} SAM-N25^{MC} ou SAM-N40^{MC}

RENSEIGNEMENTS SUR LE PRODUIT

Consultez le site cgcinc.com pour obtenir les renseignements les plus à jour sur le produit.

RENSEIGNEMENTS SUR LE PROGRAMME LEED

Pour obtenir les renseignements les plus à jour sur les systèmes de classement du programme LEED, la certification de projet et le U.S. Green Building Council, visiter le site usgbc.org.

AVERTISSEMENT

La poussière peut irriter les yeux, la peau, les voies nasales, la gorge et les voies respiratoires supérieures. Porter une protection oculaire. En cas de contact oculaire, rincer les yeux abondamment avec de l'eau pendant 15 minutes. Enlever les lentilles cornéennes et continuer de rincer les yeux. En cas de contact cutané, laver la peau abondamment avec de l'eau. Si l'irritation persiste, appeler un médecin. Renseignements sur la sécurité des produits : 1-800-387-2690 ou cgcinc.com.

GARDER HORS DE PORTÉE DES ENFANTS.

REMARQUE

Les produits décrits dans le présent document peuvent ne pas être offerts dans toutes les régions. Les renseignements contenus dans le présent document peuvent être modifiés sans préavis. CGC Inc. n'assume aucune responsabilité en ce qui a trait aux erreurs pouvant avoir été commises par inadvertance dans le présent document. Renseignez-vous auprès de votre représentant ou du bureau des ventes de CGC Inc.

MARQUES DE COMMERCE

Les marques de commerce CGC, LEVELROCK, SAM-N12, SAM-N25, SAM-N40, SHEETROCK, C'EST VOTRE MONDE. BÂTISSEZ-LE., le logo USG, les éléments de design et les couleurs ainsi que les marques connexes sont la propriété de la société USG Corporation ou de ses sociétés affiliées. LEED est une marque déposée du U.S. Green Building Council.

AVIS

Nous ne sommes pas responsables des dommages accidentels ou indirects, résultant des circonstances, ni des frais issus, directement ou indirectement, de la mauvaise utilisation ou de la pose des marchandises non conforme aux instructions et aux devis courants imprimés du vendeur. Notre responsabilité se limite strictement au remplacement des marchandises défectueuses. Toute réclamation à ce sujet sera réputée caduque à moins d'être faite par écrit dans les trente (30) jours suivant la date au cours de laquelle elle aurait raisonnablement dû être découverte.

LA SÉCURITÉ D'ABORD!

Appliquer les bonnes pratiques d'hygiène industrielle et de sécurité pendant la manutention et l'installation de tous les produits et systèmes. Prendre les précautions nécessaires et porter l'équipement de protection individuel correspondant à la situation. Lire les fiches signalétiques et les documents qui se rapportent aux produits avant l'établissement du devis ou l'installation.

800.387.2690
cgcinc.com
cgcdesignstudio.com

Fabriqué par :
CGC Inc.
350 Burnhamthorpe Rd. W, 5th Floor
Mississauga, ON L5B 3J1

IG1735F/rév. 5-16
© 2016 CGC UNE SOCIÉTÉ DE USG
et/ou de ses sociétés affiliées.
Tous droits réservés.
Imprimé au Canada.

CGC 
C'EST VOTRE MONDE. BÂTISSEZ-LE.™