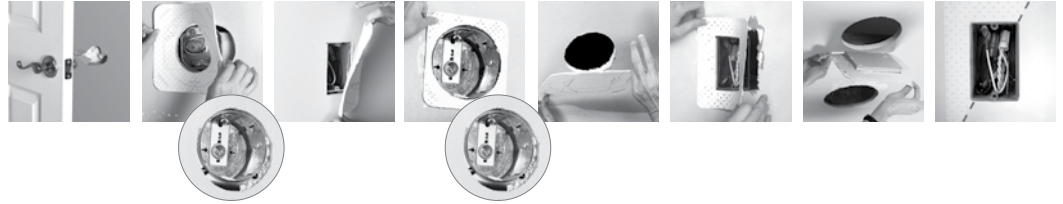




STRAIT-FLEX^{MD} PERMA-PATCH

PIÈCE DE RÉPARATION À USAGE MULTIPLE

FICHE TECHNIQUE



DESCRIPTION

- Mesure 203 mm (8 po) x 203 mm (8 po), 0,3 mm (0.011 po) d'épaisseur
- Fabriquée à partir d'un matériau en composite fibre de PVC breveté
- Ne s'épauffera pas durant le ponçage
- Gabarits standard préimprimés pour faciliter l'utilisation
- Conçue pour les dommages causés par les poignées de porte, les prises de courant électriques, les plafonniers et les appliques murales et les trous mal faits dans la cloison sèche

AVANTAGES

- Facilite le déplacement des prises de courant, des plafonniers et des appliques murales
- La seconde couche de composé peut être appliquée immédiatement - couche très mince pour la finition
- Pose facile au moyen d'un composé à joints standard
- Très rapide et extrêmement résistante
- À l'épreuve de l'eau et de la rouille

RESTRICTIONS

- Ne doit pas être utilisée avec un solvant ou une peinture à base de solvant qui pourrait dégrader l'adhésif
- Maintenir une température d'au moins 13 °C (55 °F) dans le bâtiment pendant et après l'installation

EMBALLAGE

- Disponible en 50 cartes de 2 (PP-2PK)

INSTRUCTIONS

Pour appliquer, poncer légèrement la zone à réparer. Appliquer une couche de 3,2 mm (1/8 po) du composé pour cloison sèche directement au dos de la pièce. Centrer la pièce de manière à couvrir la zone à réparer, puis la fixer au mur au moyen d'une spatule. Appliquer immédiatement une couche mince de composé sur la pièce et laisser sécher. Le reste de composé sur la face arrière de la pièce Strait-Flex^{MD} Perma-Patch couvrant les zones endommagées la rend très rigide. Appliquer une deuxième couche, laisser sécher et poncer.

GARANTIE

Lorsqu'il est appliqué sur une structure solide selon les directives d'application recommandées, ce produit est doté de la garantie limitée de Strait-Flex contre la fissuration des bords et la déformation des rebords. Les produits Strait-Flex résistent aux forces raisonnables qui causent la fissuration des bords et la déformation des rebords. La garantie ne s'applique pas aux impacts. Reportez-vous à la garantie limitée de Strait-Flex pour obtenir des renseignements complets au sujet de la garantie.

ENTREPOSAGE

Entreposer dans un endroit sec à l'abri de l'humidité.

RENSEIGNEMENTS SUR LE PRODUIT

Consultez le site cgcinc.com pour obtenir les renseignements les plus à jour sur le produit.

REMARQUE

Les produits décrits dans le présent document peuvent ne pas être disponibles dans toutes les régions. Renseignez-vous auprès de votre représentant ou du bureau local des ventes de CGC.

MARQUES DE COMMERCE

Les marques de commerce CGC, STRAIT-FLEX, LE LOGO CGC, et les marques connexes sont des marques de commerce de la corporation USG ou de ses filiales ou sociétés affiliées.

AVIS

Nous ne sommes pas responsables des dommages accidentels ou indirects, résultant des circonstances, ni des frais issus, directement

ou indirectement, de la mauvaise utilisation ou de la pose des marchandises non conforme aux instructions et aux devis courants imprimés du vendeur.

Notre responsabilité se limite strictement au remplacement des marchandises défectueuses. Toute réclamation à ce sujet sera réputée caduque à moins d'être faite par écrit dans les trente (30) jours suivant la date au cours de

laquelle elle aurait raisonnablement dû être découverte.

LA SÉCURITÉ D'ABORD!

Appliquer les pratiques courantes d'hygiène industrielle et de sécurité lors de l'installation. Porter l'équipement de protection individuel approprié. Lire la fiche signalétique et la documentation avant l'établissement du devis et l'installation.

