

PANNEAUX ACOUSTIQUES USG « F » FISSURED^{MC} DE BASE

Panneaux acoustiques
USG « F » Fissured^{MC} de base/Système
de suspension acoustique de marque
USG Donn^{MD} Centricitee^{MC} DXT^{MC}

POUR COMMANDER DES ÉCHANTILLONS,
CONSULTEZ LE SITE WEB CGCINC.COM



Blanc
mat
050



Options de couleurs limitées.
Pour plus de détails, reportez-vous au
programme de couleurs des
solutions pour plafonds.

CARACTÉRISTIQUES ET AVANTAGES

- Acoustique équilibrée. CAS et CAP.
- Produit moulé avec une surface durable résistante aux éraflures (selon la norme ASTM C367) fréquemment causées durant l'accès à l'entre-plafond.
- Émission de COV surpassant la norme 01350 de la Californie.
- Bioproduit conforme aux exigences USDA.⁶
- L'utilisation de carreaux de 12 po x 12 po en conjonction avec le système de suspension dissimulé de marque USG Donn^{MD} DX^{MD} donne l'impression d'un système sans trame.
- Les panneaux acoustiques USG « F » Fissured^{MC} de base font partie de la gamme Ecoblueprint^{MC}, répondant aux normes de durabilité actuelles. Pour consulter la documentation sur la durabilité, visitez le site USG.com ou CGCInc.com.

APPLICATIONS

- Bureaux administratifs
- Établissements scolaires
- Institutions financières
- Édifices religieux

SUBSTRAT

- Fibre minérale moulée

Panneau à texture moyenne

PANNEAUX ACOUSTIQUES USG « F » FISSURED^{MC} DE BASE

POUR COMMANDER
DES ÉCHANTILLONS/
DE LA DOCUMENTATION
CGC : communiquer avec
le représentant des ventes
SERVICES TECHNIQUES
800-361-1310

POUR OBTENIR LES
RENSEIGNEMENTS
TECHNIQUES LES PLUS À JOUR
ET L'OUTIL DE PRODUCTION
DE RAPPORTS LEED
cgcdesignstudio.com



PRODUIT CERTIFIÉ
AVEC DE FAIBLES
ÉMISSIONS
DE PRODUITS
CHIMIQUES :
ULCOM/CG
UL 2818



UL Homologation UL

Bord	Dimensions des panneaux	Indice de résistance au feu	N° d'article	CAS	CAP min.	RL ²	Couleur	Options de treillis	Émissions de COV	Résistance aux mauvais traitements	Matières recyclées ¹	Coût des panneaux
SQ 	2 pi x 2 pi x 3/4 po Endos de papier	Classe A	131	0,70	35	0,79	Blanc	A, B, C	Faibles		69 %	\$\$\$
	2 pi x 4 pi x 3/4 po Endos de papier	Classe A	135	0,70	35	0,79	Blanc	A, B	Faibles		69 %	\$\$\$
SL 	2 pi x 2 pi x 3/4 po Endos de papier	Classe A	132	0,70	35	0,79	Blanc	D	Faibles		69 %	\$\$\$
	2 pi x 4 pi x 3/4 po Endos de papier	Classe A	136	0,70	35	0,79	Blanc	D	Faibles		69 %	\$\$\$
FL 	2 pi x 2 pi x 3/4 po Endos de papier	Classe A	133	0,70	35	0,79	Blanc	E, F, G, H	Faibles		69 %	\$\$\$
BESK 	12 po x 12 po x 3/4 po	Classe A	102	0,70	25	0,79	Blanc	I	Faibles		69 %	\$\$\$\$
SESK 	12 po x 12 po x 3/4 po	Classe A	101	0,70	25	0,79	Blanc	J	Faibles		69 %	\$\$\$\$

PANNEAUX USG « F »
FISSURED^{MC} DE BASE

CARREAUX USG « F »
FISSURED^{MC} DE BASE^{3,4}

Zéro émission (COV)

Rendement en matière de faibles émissions certifié par un organisme tiers (GREENGUARD Gold), conforme à la version 1.1 de la méthode standard de 2010 du ministère de la Santé de la Californie (section 01350 de la Californie). Un certificat de conformité en matière de faibles émissions de COV est également disponible aux adresses usg.com et spot.ul.com (sites Web en anglais seulement).

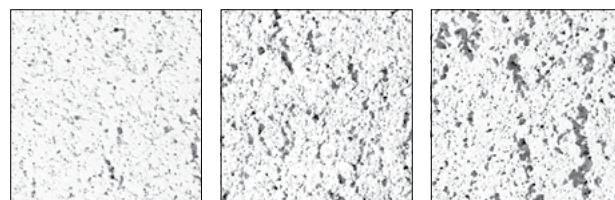
Contenu hautement recyclé

Classé comme un produit contenant plus de 50 % de matières recyclées totales. Les matières recyclées totales reposent sur la quantité de matières recyclées après consommation et avant consommation (après utilisation dans l'industrie) que contient le produit, conformément aux directives de la FTC des États-Unis.

Résistance aux mauvais traitements

OPTIONS DE PROFIL DE TREILLIS

A USG DX ^{MD}	B USG DXW ^{MC}	C ^S USG Centricitee ^{MC} DXT ^{MC}	D USG DX ^{MD}	E USG Centricitee ^{MC} DXT ^{MC}	F USG Fineline ^{MD} DXF ^{MC}	G USG Fineline ^{MD} 1/8 DXFF ^{MC}	H USG Identitee ^{MD} DXI ^{MC}	I USG DX ^{MD} dissimulé	J USG DX ^{MD} dissimulé



Texture

Le procédé de fabrication des panneaux de plafond moulés crée de légères variations normales dans la texture, ce qui constitue une caractéristique distinctive de ces produits. En raison des variations possibles entre les dates de production, nous conseillons de commander et de poser les produits moulés selon le numéro de lot de fabrication.

DONNÉES MATÉRIELLES/NOTES

Documentation sur le produit
Fiche technique : SC1816F

Conforme à la norme ASTM E1264
Type III, formule 4, motif D

Caractéristiques de combustion de surface selon les normes ASTM E84 et CAN/ULC S102
Classe A
Propagation de flammes : 25 ou moins
Dégagement de fumée : 50 ou moins

Poids
1,70 lb/pi²

Outils en ligne
cgcdesignstudio.com

Résistance thermique
R-1,7

Charge supportée maximale
Se reporter au document *Garantie limitée de 30 ans de USG des applications commerciales* (SC2102).

Entretien
Peut se nettoyer facilement à la brosse douce ou à l'aspirateur.

Texture
Le procédé de fabrication des panneaux de plafond moulés crée de légères variations normales dans la texture, ce qui constitue une caractéristique distinctive de ces produits. En raison des variations possibles entre les dates de production, nous conseillons de commander et de poser les produits moulés selon le numéro de lot de fabrication.

Remarques

- Pour de plus amples renseignements, veuillez vous reporter à l'outil de production de rapport de durabilité USG à l'adresse cgcdesignstudio.com.
- Les valeurs RL indiquées sont des moyennes.
- Communiquer avec CGC pour obtenir les directives à d'installation au moyen d'un adhésif des carreaux de 12 po x 12 po.
- Non homologué par UL pour le rendement acoustique.
- Maximum de 2 pi x 2 pi avec panneaux à bord carré (SQ).
- Ce produit atteint les objectifs des deux initiatives du programme BioPreferred : *Federal Procurement Preference and Certified Product Labeling*. Voir la liste complète de tous les panneaux de plafond de USG sur le site Web du programme à l'adresse biopreferred.gov (site Web en anglais seulement).

Avis
Les renseignements contenus dans le présent document peuvent être modifiés sans préavis. CGC Inc. ou USG Corp. n'assume aucune responsabilité en ce qui a trait aux erreurs pouvant avoir été commises par inadvertance dans le présent document.

SC1816F/év. 11-20
© 2020 USG Corporation ou ses sociétés affiliées. Tous droits réservés. Imprimé aux États-Unis

Fabriqué par
USG Interiors, LLC
550 West Adams Street
Chicago, IL 60661

Les marques de commerce USG, CGC, CENTRICITEE, DONN, DX, DXF, DXFF, DXI, DXL, DXT, DXW, « F » FISSURED, FINELINE, IDENTITEE, C'EST VOTRE MONDE, BÂTISSEZ-LE, le logo USG/CGC, les éléments de design et les couleurs, ainsi que les marques connexes sont la propriété de la société USG Corporation ou de ses sociétés affiliées.

La sécurité d'abord! Appliquer les pratiques courantes d'hygiène industrielle et de sécurité lors de l'installation. Porter l'équipement de protection individuel approprié. Lire la fiche signalétique et la documentation avant l'établissement du devis et l'installation.

