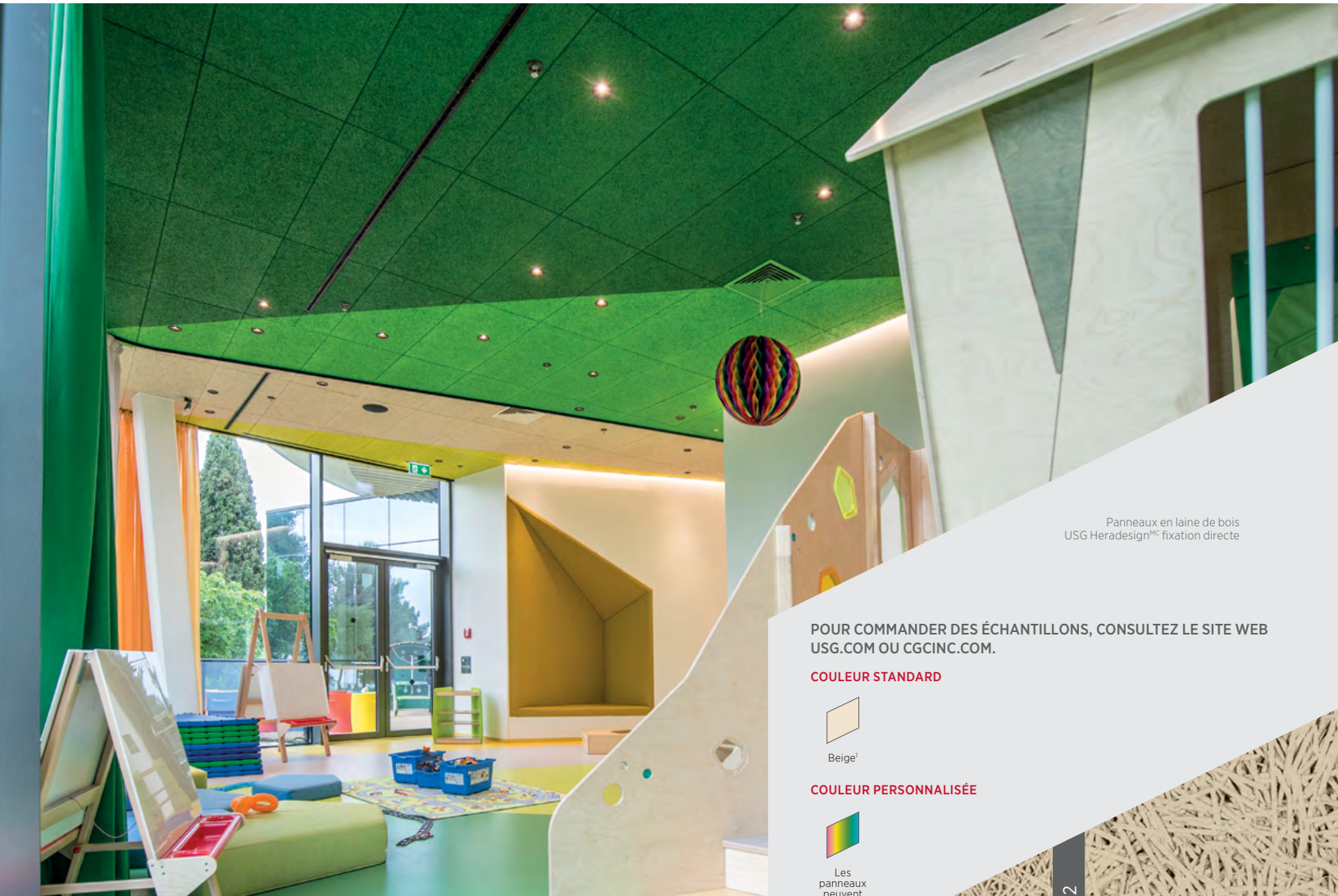


# PANNEAUX EN LAINE DE BOIS USG HERADESIGN<sup>MD</sup> MURS ET PLAFONDS, FIXATION DIRECTE



Panneaux en laine de bois  
USG Heradesign<sup>MD</sup> fixation directe

POUR COMMANDER DES ÉCHANTILLONS, CONSULTEZ LE SITE WEB  
USG.COM OU CGCINC.COM.

#### COULEUR STANDARD



Beige<sup>1</sup>

#### COULEUR PERSONNALISÉE



Les  
panneaux  
peuvent  
être peints  
sur place

#### CARACTÉRISTIQUES ET AVANTAGES

- Disponible en différentes textures pour répondre aux besoins du design.
- Il peut également être peint sur place pour s'harmoniser à n'importe quel couleurs sur mesure.
- Excellente absorption sonore - CAS pouvant atteindre 0,90 (Montage C-40).
- Option résistante et durable pour améliorer le rendement acoustique des projets de rénovation.
- Peut être appliqué sur des surfaces telles que le bois, les panneaux de gypse, la maçonnerie ou l'acier.

#### APPLICATIONS

- Bureaux et salles de conférence
- Gymnases et espaces récréatifs
- Établissements scolaires
- Auditoriums
- Projets de rénovation
- Restaurants
- Commerces de détail

#### SUBSTRAT

- Fibre agglomérée de laine de bois liée à la magnésie

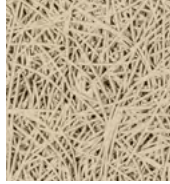
HERADESIGN 1

HERADESIGN 2

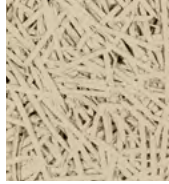
## PANNEAUX EN LAINE DE BOIS USG HERADESIGN<sup>MD</sup>

### MURS ET PLAFONDS, FIXATION DIRECTE

**HERADESIGN 1**  
(Très fin)



**HERADESIGN 2**  
(Fin)



#### DONNÉES DE PERFORMANCE

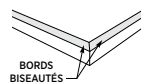
##### HERADESIGN 1 (Texture très fine)

##### HERADESIGN 2 (Texture fine)

Bord	Dimensions des panneaux	Indice de résistance au feu	No d'article	Couleur	Bord	Dimensions des panneaux	Indice de résistance au feu	No d'article	Couleur
BEV/BEV	2 pi x 4 pi x 1 po	Classe A	<b>HDMSF124B</b>	Beige	BEV/SQ	2 pi x 8 pi x 5/8 po	Classe A	<b>HDMSF5828</b>	Beige
	2 pi x 8 pi x 1 po	Classe A	<b>HDMSF128B</b>	Beige		2 pi x 4 pi x 1 po	Classe A	<b>HDMSF124</b>	Beige
		Classe A	<b>HDMSF128</b>	Beige		2 pi x 8 pi x 1 po	Classe A	<b>HDMSF128</b>	Beige
BEV/BEV	2 pi x 4 pi x 1 po	Classe A	<b>HDMF124B</b>	Beige	BEV/SQ	2 pi x 4 pi x 1 po	Classe A	<b>HDMF124</b>	Beige
	2 pi x 8 pi x 1 po	Classe A	<b>HDMF128B</b>	Beige		2 pi x 8 pi x 1 po	Classe A	<b>HDMF128</b>	Beige

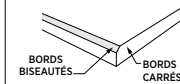
#### DÉTAILS DES BORDS

BEV/BEV



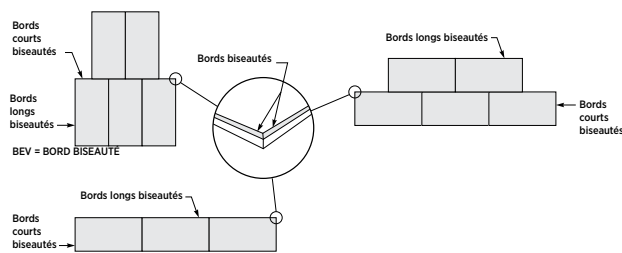
**Nota :** Les panneaux à bord BEV/BEV sont recommandés pour les installations avec des panneaux adjacents

BEV/SQ



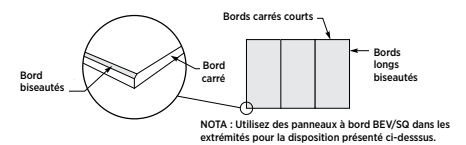
#### DÉTAILS RELATIFS AUX RECOMMANDATIONS DE BORDS

Motifs d'installation BEV/BEV



NOTA : Utilisez les panneaux à bord BEV/BEV pour toutes les installations avec des panneaux adjacents

Motifs d'installation BEV/SQ



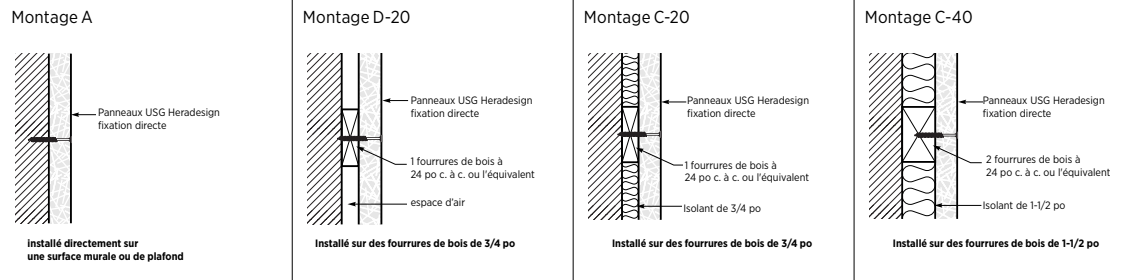
## PANNEAUX EN LAINE DE BOIS USG HERADESIGN<sup>MD</sup>

### MURS ET PLAFONDS, FIXATION DIRECTE

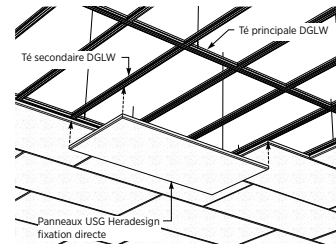
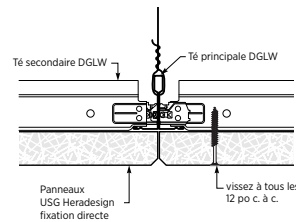
#### RENDEMENT ACOUSTIQUE<sup>2</sup>

CAS conforme à la norme C423 de l'ASTM	Montage A	Montage D-20	Montage C-20	Montage C-40
<b>HERADESIGN 1</b>	0,55	0,55	0,80	0,90
<b>HERADESIGN 2</b>	0,50	0,55	0,75	0,85

#### MÉTHODES DE MONTAGE



#### Montage DWSS (Suspension pour panneaux de gypse)



#### DONNÉES MATÉRIELLES/ NOTES

**Documentation sur le produit**  
Fiche de renseignements : SC3260

**Conformité à la norme E1264 de l'ASTM**  
Type XIV, motif L

**Caractéristiques de combustion de surface selon les normes ASTM E84 et CAN/ULC S102**

Classe A  
Propagation des flammes : 25 ou moins  
Dégagement de fumée : 50 ou moins

**Outils en ligne**  
usgdesignstudio.com  
cgcdesignstudio.com

**Entretien**  
Peut se nettoyer facilement à la brosse douce ou à l'aspirateur.

**Peinture sur place**  
On peut peindre les produits Heradesign sur place à plusieurs reprises. Se reporter au guide d'installation des produits Heradesign de USG ICI234 pour obtenir de plus amples renseignements.

**Poids**  
HERADESIGN 1  
1,60 lb/pi<sup>2</sup> (5/8 po)  
2,31 lb/pi<sup>2</sup> (1 po)

HERADESIGN 2  
1,68 lb/pi<sup>2</sup> (5/8 po)  
2,53 lb/pi<sup>2</sup> (1 po)

#### Considérations relatives à l'installation

S'assurer que les panneaux sont fixés mécaniquement à la surface ou au substrat approuvé. Les panneaux doivent être installés selon un motif ashlar (joints d'extrémité décalés). Faire preuve de prudence et porter un masque protecteur contre la poussière, des gants et une protection oculaire lors de la coupe ou de l'installation des panneaux Heradesign de USG. Se reporter au guide d'installation des produits Heradesign de USG ICI234 pour obtenir de plus amples renseignements.

#### Considérations relatives au design

Pour les murs sur lesquels de la condensation ou de l'humidité peut se former, comme les murs extérieurs non isolés, il faut utiliser le montage D ou C afin de créer un espace entre la structure et le panneau.

#### Considération visuelle

Des variations de couleur et de motifs sont fréquentes sur les panneaux, en raison des caractéristiques naturelles du bois.

#### Remarques

- Compte tenu de la variation potentielle des fibres de bois utilisées dans les panneaux Heradesign, les couleurs Standard, Advantage ou Premium de USG seront des fins coordonnées seulement; les correspondances exactes ne sont pas possibles. Veuillez comparer les échantillons aux pastilles de couleur de marque USG pour trouver la couleur qui offre la meilleure correspondance.
- Le rendement acoustique est représentatif d'un produit doté d'une épaisseur de 1 po.

#### Avis

Les renseignements contenus dans le présent document peuvent être modifiés sans préavis. CGC Inc. ou USG Corp. n'assume aucune responsabilité en ce qui a trait aux erreurs pouvant avoir été commises par inadvertance dans le présent document.

SC3260F/rév. 3-21  
© 2021 USG Corporation et/ou ses entreprises affiliées.  
Tous droits réservés.  
Imprimé aux États-Unis

Fabriqué par  
Knauf AMF Ges. m.b.H.  
Ferndorf 29  
9702 Ferndorf, Autriche

Les marques de commerce USG, CGC, C'EST VOTRE MONDE. BÂTISSEZ-LE., les logos USG et CGC, les éléments de design et les couleurs, ainsi que les marques connexes sont la propriété de la société USG Corporation ou de ses sociétés affiliées.

HERADESIGN est une marque de commerce de Knauf AMF GmbH & Co. Fabriqué par Knauf AMF GmbH à Ferndorf, en Autriche.

La sécurité d'abord! Appliquer les pratiques courantes d'hygiène industrielle et de sécurité pendant l'installation. Porter l'équipement de protection individuel approprié. Lire la fiche signalétique et la documentation avant l'établissement du devis et l'installation.