

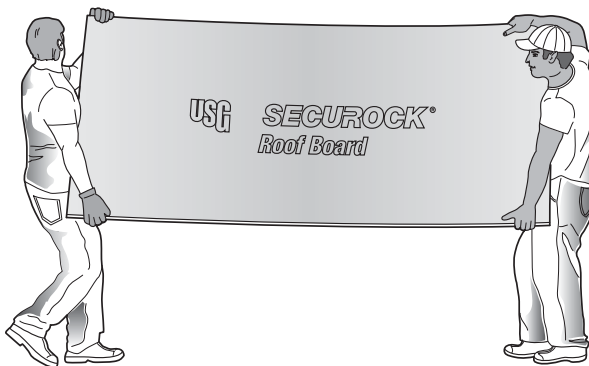
SECUROCK® Roof Board

Panneau de toiture SECUROCK^{MD}

Since the composition of SECUROCK® brand roof board differs from other roof board products, following the tips on this sheet can help you work faster and more safely with this product. *Puisque la composition du panneau de toiture SECUROCK^{MD} est différente de celle des autres panneaux de toiture, les conseils de la présente fiche vous aideront à travailler plus rapidement et en toute sécurité avec ce produit.*

Handling Correctly *Manutention correcte*

Correct *Correcte*



Panels should be held in an upright position. Avoid holding panels upright in windy conditions. *On doit tenir les panneaux en position verticale. Éviter de tenir les panneaux en position verticale dans un endroit exposé au vent.*

Incorrect *Incorrect*

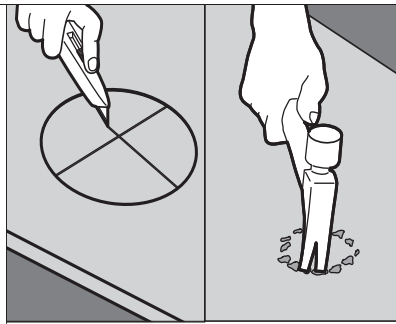


Holding panels incorrectly can result in breakage. *Le fait de tenir les panneaux incorrectement peut entraîner un bris.*

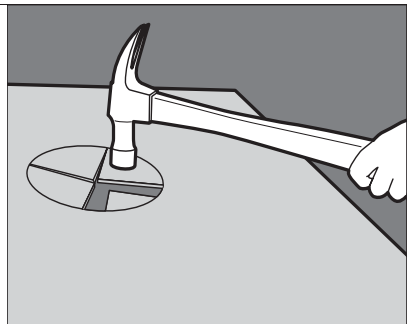
Cutting Penetrations *Découpe des pénétrations*



1. Lay the panel over a well-supported base such as insulation or another SECUROCK panel for support and to help prevent damage. *Déposer le panneau sur une base bien supportée telle qu'un panneau isolant ou un autre panneau SECUROCK afin d'éviter d'endommager le panneau.*



2. Score the penetration with a utility knife, then score an X in the center, or chisel out with a claw hammer. *Marquer le contour de la pénétration au moyen d'un couteau utilitaire, puis marquer un X au centre, ou gruger au moyen d'un marteau à panne fendue.*

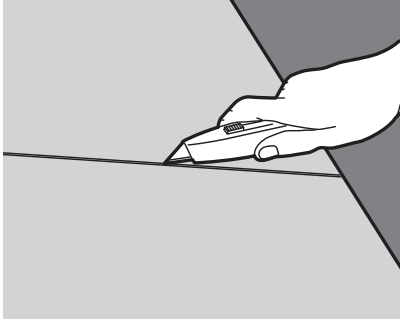


3. Punch out the hole with a hammer. *Perforer le trou à l'aide d'un marteau.*

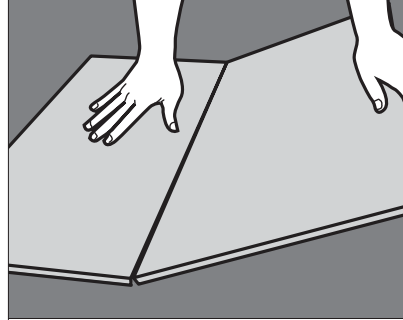
Cutting Panels Coupe des panneaux

For 1/4", 3/8" and 1/2" panels

Pour les panneaux de 1/4 po, 3/8 po et 1/2 po



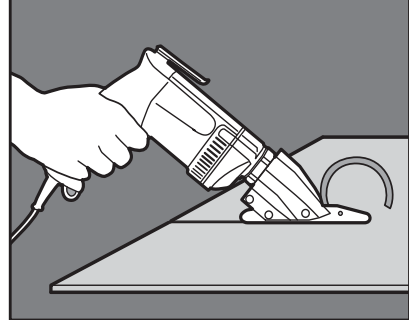
1. Score the panel with a utility knife. (1/2" panel may require a double score.)
Marquer le panneau à l'aide d'un couteau utilitaire. (Il peut être nécessaire de marquer deux fois un panneau de 1/2 po.)



2. Pull one end of panel towards you until the panel breaks cleanly. Tirer l'extrémité du panneau vers soi jusqu'à ce que le panneau se casse de manière nette.

For 1/2" and 5/8" panels

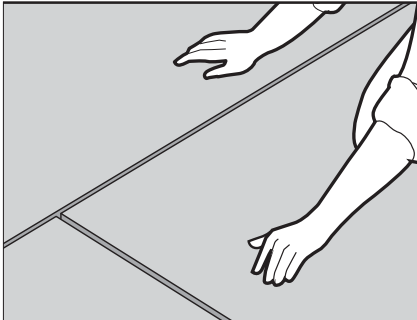
Pour les panneaux de 1/2 po et 5/8 po



1. Use a double score, circular saw or SS464 SNAPPER SHEAR® tool to cut the panel. See Note below. Utiliser le double marquage, une scie circulaire ou des cisailles SNAPPER SHEAR® SS464 pour couper le panneau. Se reporter au nota ci-après.

Installing Panels on Roof

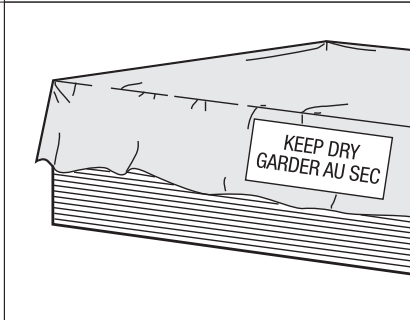
Installation des panneaux sur le toit



Butt board edges and ends loosely. Long uninterrupted runs (greater than 200 feet) of SECUROCK roof board may require slight gapping due to higher surface temperature gain. Abouter, sans forcer, les bords et les extrémités des panneaux. Les longues travées ininterrompues (de plus de 200 pieds) de panneaux de toiture SECUROCK peuvent exiger de maintenir un léger écart en raison de l'élévation plus grande de la température de la surface.

Storing Panels

Entreposage des panneaux



Keep product dry before and during installation.
Garder les panneaux au sec avant, durant et après l'installation.

Product Information Renseignements sur le produit

See cgcinc.com for the most up-to-date product information. Consulter le site cgcinc.com pour les renseignements à jour sur le produit.

Note Nota

For more information on the SS464 SNAPPER SHEAR® tool made by PacTool International, see www.pactool.us or phone 800.297.7487. Pour de plus amples renseignements sur l'outil SNAPPER SHEAR® SS464 fabriqué par PacTool.

Trademark Marque de commerce

The following trademark used herein is owned by CGC Inc. or a related company: SECUROCK, SNAPPER SHEAR is a trademark of PacTool, Inc. La marque de commerce suivante est la propriété de CGC Inc. ou d'une société affiliée : SECUROCK, SNAPPER SHEAR est une marque de commerce de PacTool, Inc.

Safety First!

Follow good safety and industrial hygiene practices during handling and installation of all products and systems. Take necessary precautions and wear the appropriate personal protective equipment as needed. Read material safety data sheets and related literature on products before specification and/or installation.

La sécurité d'abord!

Appliquer les bonnes pratiques d'hygiène industrielle et de sécurité pendant la manutention et l'installation de tous les produits et systèmes. Prendre les précautions nécessaires et porter l'équipement de protection personnel correspondant à la situation. Lire les fiches signalétiques sur les produits et les documents qui se rapportent aux produits avant l'établissement du devis ou l'installation.