

# USG SECUROCK® BRAND GYPSUM-FIBER ROOF BOARD

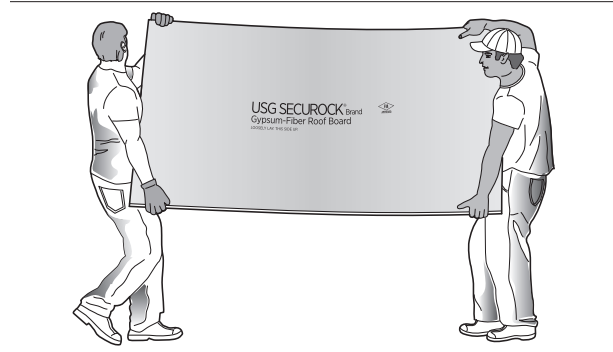
## PANELES PARA TEJADOS GYPSUM-FIBER DE USG SECUROCK

Following the tips on this sheet can help you work faster and more safely with USG Securock® Brand Gypsum-Fiber Roof Board.

Al seguir los consejos en esta hoja, usted podría trabajar de una forma más rápida y segura usando paneles para techados Gypsum-Fiber de USG Securock.

### HANDLING CORRECTLY MANEJAR CORRECTAMENTE

#### Correct/Correcto



Panels should be held in an upright position. Avoid holding panels upright in windy conditions.

Los paneles deben sujetarse en posición vertical. En días airosos, evite sostener los paneles verticalmente.

#### Incorrect/Incorrecto



Holding panels incorrectly can result in breakage.

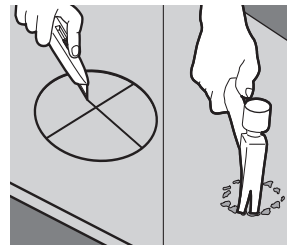
Sujetar los paneles de manera incorrecta podría ocasionar que se rompan.

### CUTTING PENETRATIONS PENETRACIONES DE CORTE



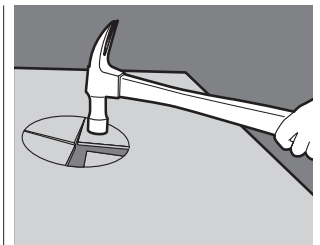
1. Lay the panel over a well-supported base such as insulation or another USG Securock Gypsum-Fiber Roof Board panel for support and to help prevent damage.

Coloque el panel sobre una base con suficiente apoyo, tal como un panel de aislamiento u otro panel Gypsum-Fiber de USG Securock. De esta forma, se brindará respaldo y ayudará a evitar daños.



2. Score the penetration with a utility knife, then score an X in the center, or chisel out with a claw hammer.

Marque el área de penetración firmemente usando una navaja de uso general, luego haga una marca en forma de X en el centro, o talle el área usando un martillo sacaclovas.



3. Punch out the hole with a hammer.

Perfore el orificio con un martillo.

## CUTTING, INSTALLING AND STORING PANELS

### CORTAR, INSTALAR Y ALMACENAR PANELES

#### PRODUCT INFORMATION

See usg.com for the most up-to-date product information.

#### CAUTION

Dust may cause irritation to eyes, skin, nose, throat, and upper respiratory tract. Cut and trim with a utility knife or hand saw to minimize dust levels. Power tools must be equipped with a dust collection system. Wear eye, skin, and respiratory protection if necessary. If eye contact occurs, flush thoroughly with water for 15 minutes. If irritation persists, call a physician. Do not swallow. If swallowed, call a physician. For more information call Product Safety: 800 507-8899 or see the SDS at usg.com  
**KEEP OUT OF REACH OF CHILDREN.**

#### TRADEMARKS

The trademarks USG, SECUROCK, IT'S YOUR WORLD, BUILD IT., the USG logo, the design elements and colors, and related marks are trademarks of USG Corporation or its affiliates.

SNAPPERSHEAR is a trademark of PacTool, Inc.

#### NOTE

For more information on the SS464 SnapperShear® tool made by PacTool International, see www.pactool.us or phone 800 297-7487.

#### NOTICE

We shall not be liable for incidental or consequential damages, directly or indirectly sustained, nor for any loss caused by application of these goods not in accordance with current printed instruction or for other than the intended use. Our liability is expressly limited to replacement of defective goods. Any claim shall be deemed waived unless made in writing to us within thirty (30) days from date it was or reasonably should have been discovered

#### SAFETY FIRST!

Follow good safety and industrial hygiene practices during handling and installation of all products and systems. Take necessary precautions and wear the appropriate personal protective equipment as needed. Read SDS and related literature on products before specification and/or installation.

#### INFORMACIÓN SOBRE PRODUCTOS

Visite usg.com para obtener la información más actualizada sobre productos.

#### PRECAUCIÓN

El polvo puede provocar irritación en los ojos, la piel, la nariz, la garganta y el tracto respiratorio superior. Corte y reduzca con un cuchillo de uso general o una sierra para minimizar los niveles de polvo. Las herramientas eléctricas deben estar equipadas con un sistema de recolección de polvo. Utilice protección respiratoria, para los ojos y la piel si es necesario. Si existe contacto con los ojos, enjuague con agua abundantemente durante 15 minutos. Si persiste la irritación contacte a un médico. No ingiera. Contacte a un médico si se ingiere. Para obtener más información, llame a Seguridad del producto: 800 507-8899 o vea la hoja de datos de seguridad en usg.com  
**MANTÉNGASE ALEJADO DEL ALCANCE DE LOS NIÑOS.**

#### MARCAS REGISTRADAS

Las marcas registradas USG, SECUROCK, IT'S YOUR WORLD, BUILD IT., el logotipo de USG, los elementos del diseño y los colores, así como las marcas relacionadas, son marcas registradas de USG Corporation o sus filiales.

SNAPPERSHEAR es una marca comercial de PacTool, Inc.

#### NOTA

Para mayor información acerca de la herramienta SnapperShear SS464 fabricada por PacTool International, visite www.pactool.us o llame al 800 297-7487.

#### AVISO

No somos responsables de daños incidentales o consecuentes, admitidos directa o indirectamente, ni de pérdidas provocadas por la aplicación de estos bienes que no haga de acuerdo con las instrucciones impresas actuales o por algo diferente al uso previsto. Nuestra responsabilidad se limita expresamente al remplazo de los bienes defectuosos. Cualquier reclamo se considerará no aplicable a menos que se nos haga por escrito dentro de treinta (30) días a partir de la fecha de su descubrimiento o que pudo descubrirse razonablemente.

#### ¡LA SEGURIDAD ES PRIMERO!

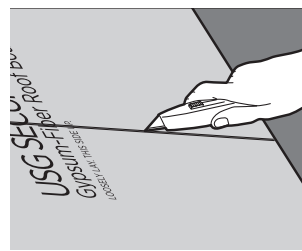
Siga las buenas prácticas de seguridad e higiene industria durante el manejo y la instalación de todos los productos y los sistemas. Tome las precauciones necesarias y utilice el equipo de protección personal adecuado según sea necesario. Lea la hoja de datos de seguridad y la literatura relacionada de los productos antes de la especificación y/o instalación.

#### MARCAS REGISTRADAS

Las marcas registradas USG, SECUROCK, IT'S YOUR WORLD, BUILD IT., el logotipo de USG, los elementos del diseño y los colores, así como las marcas relacionadas, son marcas registradas de USG Corporation o sus filiales.

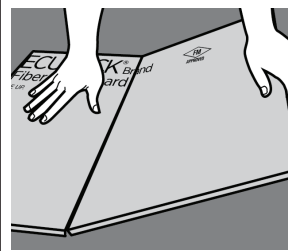
SNAPPERSHEAR es una marca registrada de PacTool, Inc.

#### For 1/4", 3/8" and 1/2" panels Para paneles de 1/4 in., 3/8 in. y 1/2 in.



1. Score the panel with a utility knife. (1/2" panel may require a double score.)

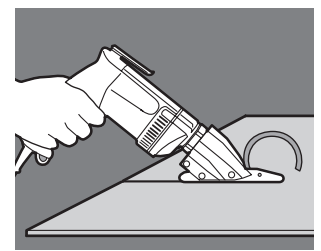
Corte el panel con una navaja (un panel de 1/2 in. podría requerir dos cortes).



2. Pull one end of panel towards you until the panel breaks cleanly.

Levante uno de los extremos del panel hacia usted hasta que el panel se rompa limpiamente.

#### For 1/2" and 5/8" panels Para paneles de 1/2 in. y 5/8 in.



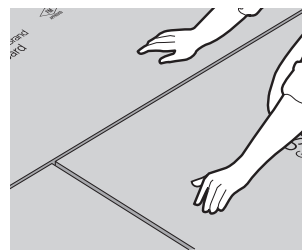
1. Use a double score, circular saw or SS464 SnapperShear® tool to cut the panel. See Note below.

Haga dos marcas, o utilice una sierra circular o la herramienta SnapperShear® SS464 para cortar el panel. Consulte la nota de abajo.

## INSTALLING AND STORING PANELS INSTALAR Y ALMACENAR PANELES

#### Installing Panels on Roof

#### Instalación de paneles en el techo

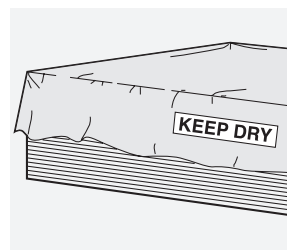


All board edges should be loosely abutted and never kicked in tight in typical installations.

Todos los bordes de las tablas deben ser débilmente unidos a tpe y nunca deben ser apretados en instalaciones típicas.

#### Storing Panels

#### Almacenamiento de paneles



Keep product dry before and during installation.

Mantenga el producto seco antes y durante la instalación.

800 USG.4YOU  
800 (874-4968)  
usg.com

Manufactured by  
United States Gypsum Company  
550 West Adams Street  
Chicago, IL 60661

RF18/10-16  
© 2016 USG Corporation and/or  
its affiliates. All rights reserved.  
Printed in U.S.A.

**USG**  
IT'S YOUR WORLD. BUILD IT.®