

## Instalación de encimeras

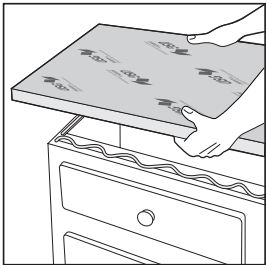
1-1/2 pulg (38.1 mm) y  
2 pulg (50.8 mm)

### Colocación

Encaje juntos los extremos y bordes de los paneles.

### Sujeción

El Tablero de respaldo de espuma ultraliviano para losetas Durock™ de USG se adhiere directamente a la base de los armarios usando el Sellador Durock™ Brand de USG.



### Unión

Todas las secciones de los paneles se deben unir y sellar usando Sellador Durock™ Brand de USG o Banda para membrana impermeable Durock™ Brand de USG, de 5 pulg (127 mm) de ancho, adherida con mortero\* para instalación de losetas. Trate las penetraciones de los sujetadores con Sellador Durock™ Brand de USG.

### Acabado

Utilice mortero\* para instalación de losetas para instalar las losetas.

## Instalación en paredes

1/2 pulg (12.7 mm) y  
5/8 pulg (15.9 mm)

### Armazones de madera:

Tornillos de respaldo para losetas Durock™ de USG para armazones de madera (o su equivalente), 1-1/4 pulg (31.8 mm) y 1-5/8 pulg (41.3 mm) para armazones de madera; clavos galvanizados por inmersión en caliente de 1-1/2 pulg (38.1 mm) para techos.

### Armazones de acero:

Tornillos de respaldo para losetas Durock™ de USG para armazones de acero (o su equivalente), 1-1/4 pulg (31.8 mm) y 1-5/8 pulg (41.3 mm) para armazones de acero de calibre 14 a calibre 20.

*Para tablas con un grosor de 2 pulg (50.8 mm), sujete con tornillos con cabeza de plaqueta resistentes a la corrosión de 2-1/2 pulg (63.5 mm), 3 pulg (76.2 mm) y 3-1/2 pulg (88.9 mm) (respectivamente) y un diámetro de cabeza mínimo de 3/8 pulg (9.5 mm).*

### Sujeción

Un grosor mínimo de panel de 1/2 pulg (12.7 mm) para montantes verticales con una separación de 16 pulg (406 mm) entre centros. Sujete los paneles de Respaldo de espuma ultralivianos para losetas Durock™ de USG en el armazón con Tornillos de respaldo para losetas Durock™ Brand de USG. Primero inserte los sujetadores en la zona intermedia de los paneles, y luego avance hacia los extremos y los bordes. Mantenga los paneles firmemente en contacto con el armazón mientras inserta los sujetadores. Para paredes, separe los sujetadores un máximo de 8 pulg (203 mm) entre centros, con los sujetadores perimetrales situados a no menos de 3/8 pulg (9.5 mm) y a no más de 5/8 pulg (15.9 mm) de los

extremos y los bordes. Inserte los clavos y tornillos de modo que la parte superior de las cabezas quede a ras con la superficie del panel para garantizar un contacto firme del panel con el armazón. No inserte excesivamente los sujetadores.

### Unión e impermeabilización

Acabe las juntas con Banda para membrana impermeable Durock™ Brand de USG, de 5 pulg (12.7 mm) de ancho, adherida con mortero\* para instalación de losetas y trate las penetraciones de los sujetadores con Sellador Durock™ Brand de USG. Aplique sólo la cantidad

### MARCAS COMERCIALES

Las marcas comerciales USG, DUROCK, IT'S YOUR WORLD, BUILD IT., el logotipo de USG, los colores y elementos de diseño, y las marcas relacionadas son marcas comerciales de USG Corporation o sus empresas afiliadas.

### AVISO

Los productos aquí descritos quizá no estén disponibles en todas las regiones geográficas del mercado. La información contenida en este documento está sujeta a cambio sin previo aviso. USG Corp. no asume ninguna responsabilidad por cualesquiera errores que podrían aparecer inadvertidamente en este documento. Consulte con su representante u oficina de ventas de USG Company para obtener información.

### AVISO

No nos haremos responsables por daños incidentales o indirectos, sostenidos directa o indirectamente, ni por ninguna pérdida causada por la aplicación de estos productos sin seguir las instrucciones impresas incluidas, o por el uso que no sea el correspondiente a su diseño. Nuestra responsabilidad se limita expresamente al reemplazo de productos defectuosos.

necesaria de sellador para cubrir suficientemente la cabeza del sujetador y luego nivele a ras con una llana para esquinas o llana similar.

### Acabado

Losetas de cerámica o piedra natural. Utilice mortero\* para instalación de losetas para instalar las losetas.

### Instalación de ducha

Consulte la *Guía de instalación del sistema de ducha*, CB598.

\* Mortero para instalación de losetas que satisfaga las normas ANSI A118.1, A118.4, A118.11 o A118.15

Cualquier reclamación será considerada nula a menos que se nos haga llegar a nosotros por escrito en un plazo de treinta (30) días a partir de la fecha en que se descubrió el problema o en que, razonablemente, debió haberse descubierto.

### INFORMACIÓN DE PRODUCTOS

Visite [usg.com](http://usg.com) para obtener la información más actualizada sobre productos.

### ¡LA SEGURIDAD ES LO PRIMERO!

Siga todas las prácticas de seguridad e higiene industrial durante la instalación. Use el equipo de protección personal apropiado. Consulte la Hoja de datos de seguridad y la literatura de productos antes de la especificación y la instalación.

Fabricado por  
**United States Gypsum Company**  
550 West Adams Street  
Chicago, IL 60661

Si desea información y literatura acerca de la garantía o del producto  
1-800-874-4968  
[usg.com](http://usg.com)

CB766-USA-SPN/rev. 3-19  
© 2019 USG Corporation y/o sus empresas afiliadas. Reservados todos los derechos. Impreso en EE.UU.

# TABLERO DE RESPALDO DE ESPUMA ULTRALIVIANO PARA LOSETAS DUROCK™ BRAND DE USG

## Guía de instalación



## Tablero de respaldo de espuma ultraliviano para losetas Durock™ Brand de USG

Durante más de 30 años, la marca Durock® Brand de USG ha establecido la norma de desempeño comprobado en la categoría de tableros de respaldo. Ahora esta gran familia de productos tiene su más reciente miembro, el Tablero de respaldo de espuma ultraliviano para losetas Durock™ de USG, el tablero de respaldo de espuma para losetas más liviano y de más alto rendimiento en la industria.

El Tablero de respaldo de espuma ultraliviano para losetas Durock™ de USG continúa la tradición de calidad, confiabilidad y alto rendimiento de la marca.

### Sus beneficios son:

- Liviano, impermeable y retardador del vapor
- Cara robusta en un núcleo de espuma extruido
- Se sujeta sin arandelas
- Se corta fácilmente con un cuchillo de uso general y no produce polvo
- Adecuado para duchas de vapor de uso continuo
- Ideal para uso con los componentes del Sistema de ducha Durock™ Brand de USG
- Garantía limitada de 10 años

## Requisitos

### Pisos

**1/4 pulg (6.3 mm) de grosor**  
El substrato deberá ser de paneles OSB (panel de fibra orientada) o de madera contrachapada con clasificación APA y Exposición 1 o mejor, con un grosor mínimo de 23/32 pulg (18.3 mm). Separación máxima entre vigas: 19.2 pulg (488 mm) entre centros. Deflexión máxima permisible, basada solamente en las propiedades de las vigas, L/360. Espacio máximo entre sujetadores: 8 pulg (203 mm) entre centros para armazones de madera y de acero.

### Encimeras

**1-1/2 pulg (38.1 mm) y 2 pulg (50.8 mm) de grosor**

Adhiera directamente a la base de los armarios con Sellador Durock™ Brand de USG.

### Paredes

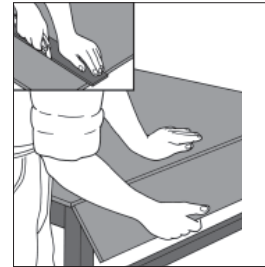
**1/2 pulg (12.7 mm) y 5/8 pulg (15.9 mm) de grosor**

Espacio máximo entre montantes verticales: 16 pulg (406 mm) entre centros. Deflexión máxima permisible, basada solamente en las propiedades de los montantes verticales, L/360. Espacio máximo entre sujetadores: 8 pulg (203 mm) entre centros para armazones de madera y de acero.

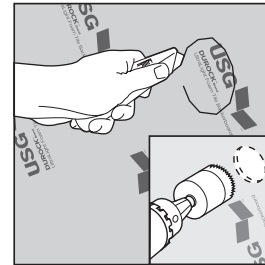
## Artículos necesarios

### Corte

Los paneles del Tablero de respaldo de espuma ultraliviano para losetas Durock™ de USG se deben cortar al tamaño adecuado mediante el método de rayar ambos lados y desprender utilizando un cuchillo de uso general y una regla recta.



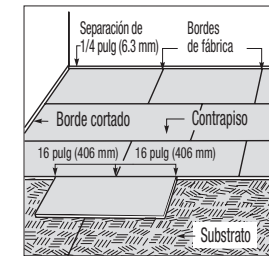
Para hacer las aberturas para tuberías y accesorios, utilice un cuchillo de uso general para cortar a través de las caras en ambos lados y retirar el núcleo de espuma. O bien, use un taladro eléctrico con una broca de sierra circular.



## Instalación del piso 1/4 pulg (6.3 mm)

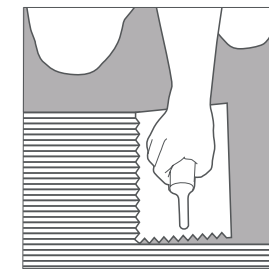
### Colocación

Encaje a tope los extremos y bordes de los paneles, pero no los fuerce para juntarlos, manteniendo un espacio de 1/4 pulg (6.3 mm) entre los paneles y las paredes perimetrales. Desfase las juntas una distancia mínima de 16 pulg (406 mm) de manera que nunca queden juntas cuatro esquinas. Desfase las juntas de los paneles un mínimo de 8 pulg (203 mm) con respecto a las juntas en el substrato.



### Base de nivelación

Lamine el Tablero de respaldo de espuma ultraliviano para losetas Durock™ de USG en el substrato usando mortero para instalación de losetas. Aplique el mortero\* con una llana cuadrada o con ranuras en U de 1/4 X 3/8 pulg (6.3 x 9.5 mm). Peine el mortero en filas rectas paralelas (como se muestra abajo) e inmediatamente cubra con el panel. Adhiera los paneles al substrato, un panel a la vez.

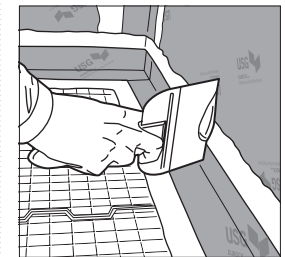


### Sujeción

Sujete los paneles antes de que el mortero se endurezca. Fije al substrato con Tornillos de

respaldo para losetas Durock™ Brand de USG de 1-1/4 pulg (31.8 mm) para armazones de madera (o su equivalente) o con clavos galvanizados por inmersión en caliente para techos de 1-1/2 pulg (38.1 mm), separados a una distancia de 8 pulg (203 mm) entre centros en ambas direcciones, con sujetadores perimetrales a no menos de 3/8 pulg (9.5 mm) y a no más de 5/8 pulg (15.9 mm) de los extremos y los bordes. Inserte los clavos y tornillos de modo que la parte superior de las cabezas quede a ras con la superficie del panel para garantizar un contacto firme del panel con el substrato. No inserte excesivamente los sujetadores.

Unión e impermeabilización  
Acabe las juntas con Banda para membrana impermeable Durock™ Brand de USG, de 5 pulg (127 mm) de ancho, adherida con mortero\* para instalación de losetas y trate las penetraciones de los sujetadores con Sellador Durock™ Brand de USG. Aplique sólo la cantidad necesaria de sellador para cubrir suficientemente la cabeza del sujetador y luego nivele a ras con una llana para esquinas o llana similar.



### Acabado

Loseta de cerámica o piedra natural. Utilice mortero\* para instalación de losetas para instalar las losetas.